

6. OG
Top E2.19
3 Zimmer
82,62 m²

Abschnitt 1
Abschnitt 2



Alle offenen Fenster sind Drehklappenfenster, restliche Fenster sind fixverglast.
Dargestellte Einrichtungsgegenstände sind unverbindliche Vorschläge, zulässige Bautoleranzen sind möglich, Planmaße sind Rohbaumaße.
Für die Einrichtung gilt es Naturmaß zu nehmen. Geringfügige Flächenabweichungen aufgrund technischer oder behördlicher Erfordernisse können nicht ausgeschlossen werden. Allfällige strichliert dargestellte Sanitärgegenstände stellen Umbaumöglichkeiten auf barrierefreies Wohnen dar.

Projekt
QUARTIER RIEDENBURG
Ein Projekt von gswb und STRAUSS & PARTNER Development GmbH
Moosstraße 3D

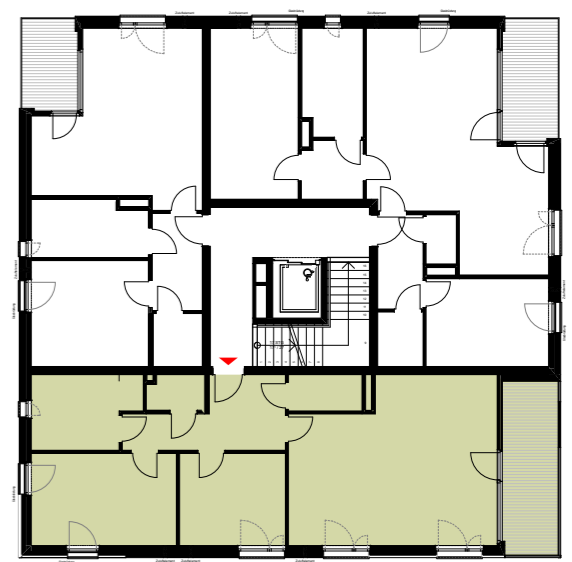
Bauherr
gswb Gemeinnützige Salzburger Wohnbaugesellschaft m.b.H.
Ignaz-Harrer-Straße 84
5020 Salzburg

Planer
fally plus partner. **SCHWARZENBACHER STRUBER ARCHITECTEN**
Architekten ZT GmbH

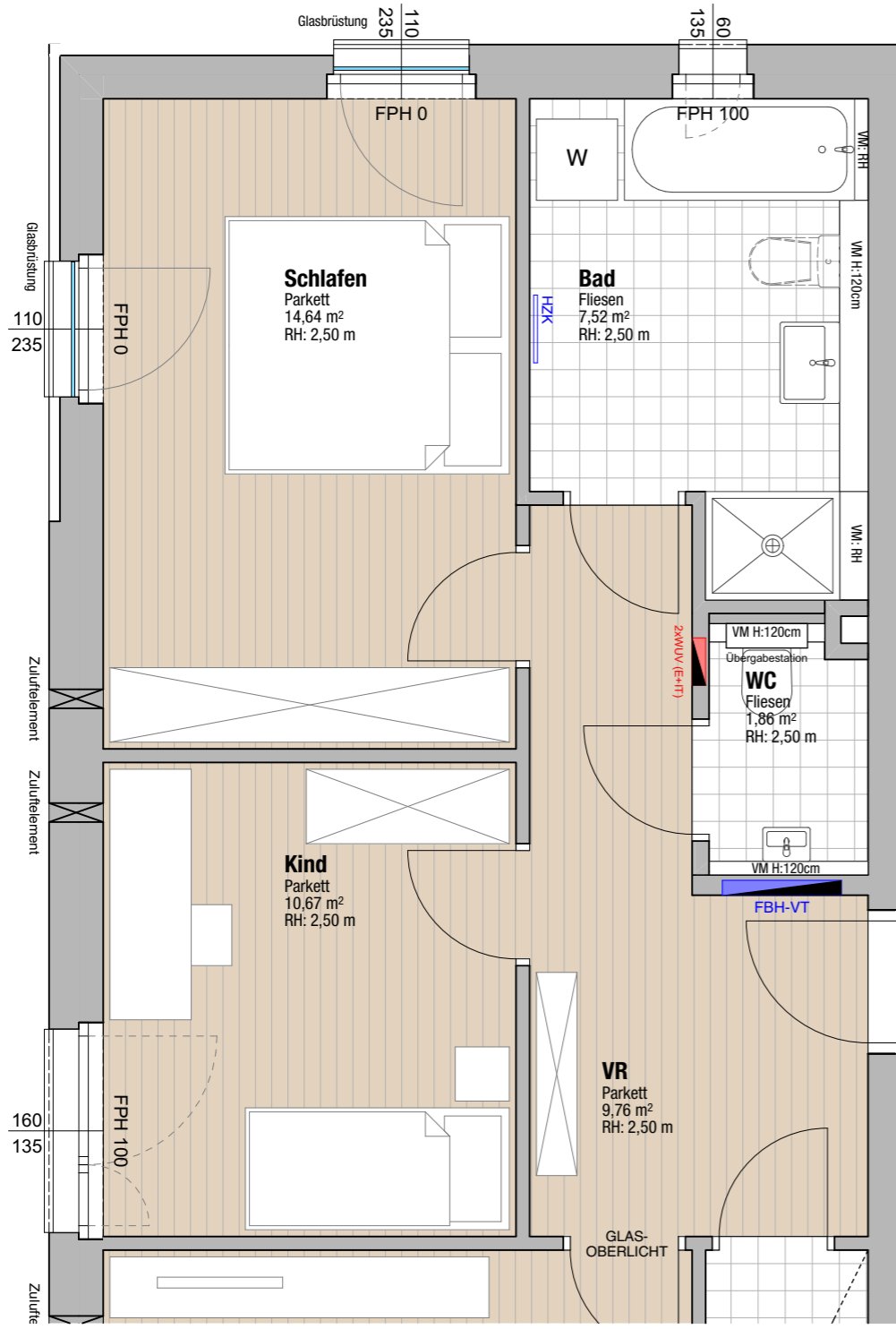
Geschoß	Rechtsform	Bauteil / Top	Zimmer	m ²
6. Obergeschoß	E	Top E2.19	3	82,62



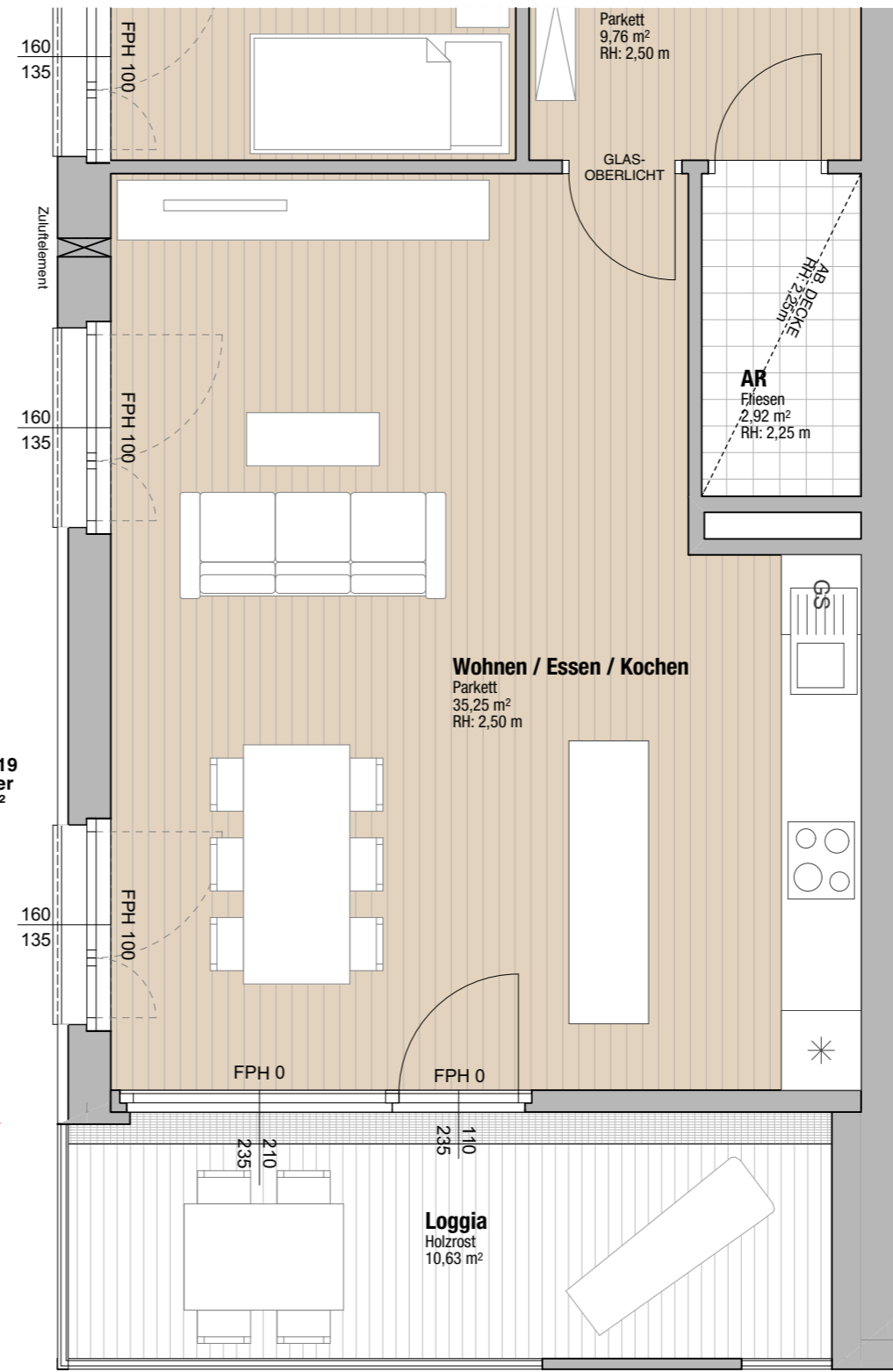
Geschoßübersicht



Maßstab	Nummer / Index / Datum	Bauaufsicht	HT/ET	Freigabe
1:100	RIB-V1-E2.19.0 / 0 13.07.2017			



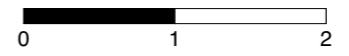
Abschnitt 1



**6. OG
Top E2.19
3 Zimmer
82,62 m²**

Abschnitt 2

Alle öffentl. Fenster sind Drehklappfenster, restliche Fenster sind fixvergl. Dargestellte Einrichtungsgegenstände sind unverbindliche Vorschläge, zulässige Bautoleranzen sind möglich, Planmaße sind Rohbaumaße. Für die Einrichtung gilt es Naturmaß zu nehmen. Geringfügige Flächenabweichungen aufgrund technischer oder behördlicher Erfordernisse können nicht ausgeschlossen werden. Allfällige strichliert dargestellte Sanitärgegenstände stellen Umbaumöglichkeiten auf barrierefreies Wohnen dar.



Projekt
**QUARTIER
RIEDENBURG**
Ein Projekt von gswb und STRAUSS & PARTNER Development GmbH
Moosstraße 3D

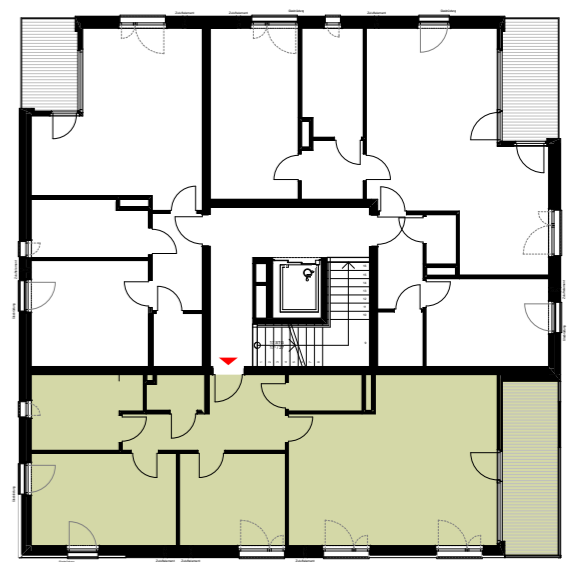
Bauherr
gswb
Gemeinnützige Salzburger Wohnbaugesellschaft m.b.H.
Ignaz-Harrer-Straße 84
5020 Salzburg

Planer
fally plus partner.
Architekten ZT GmbH
SCHWARZENBACHER STRUBER ARCHITECTEN

Geschoß	Rechtsform	Bauteil / Top	Zimmer	m ²
6. Obergeschoß	E	Top E2.19	3	82,62



Geschoßübersicht



Maßstab	Nummer / Index / Datum	Bauaufsicht	HT/ET	Freigabe
1:50	RIB-V1-E2.19.1a / 0 13.07.2017			

Geschoß	Rechtsform	Bauteil / Top	Zimmer	m²
6. Obergeschoß	E	Top E2.19	3	82,62

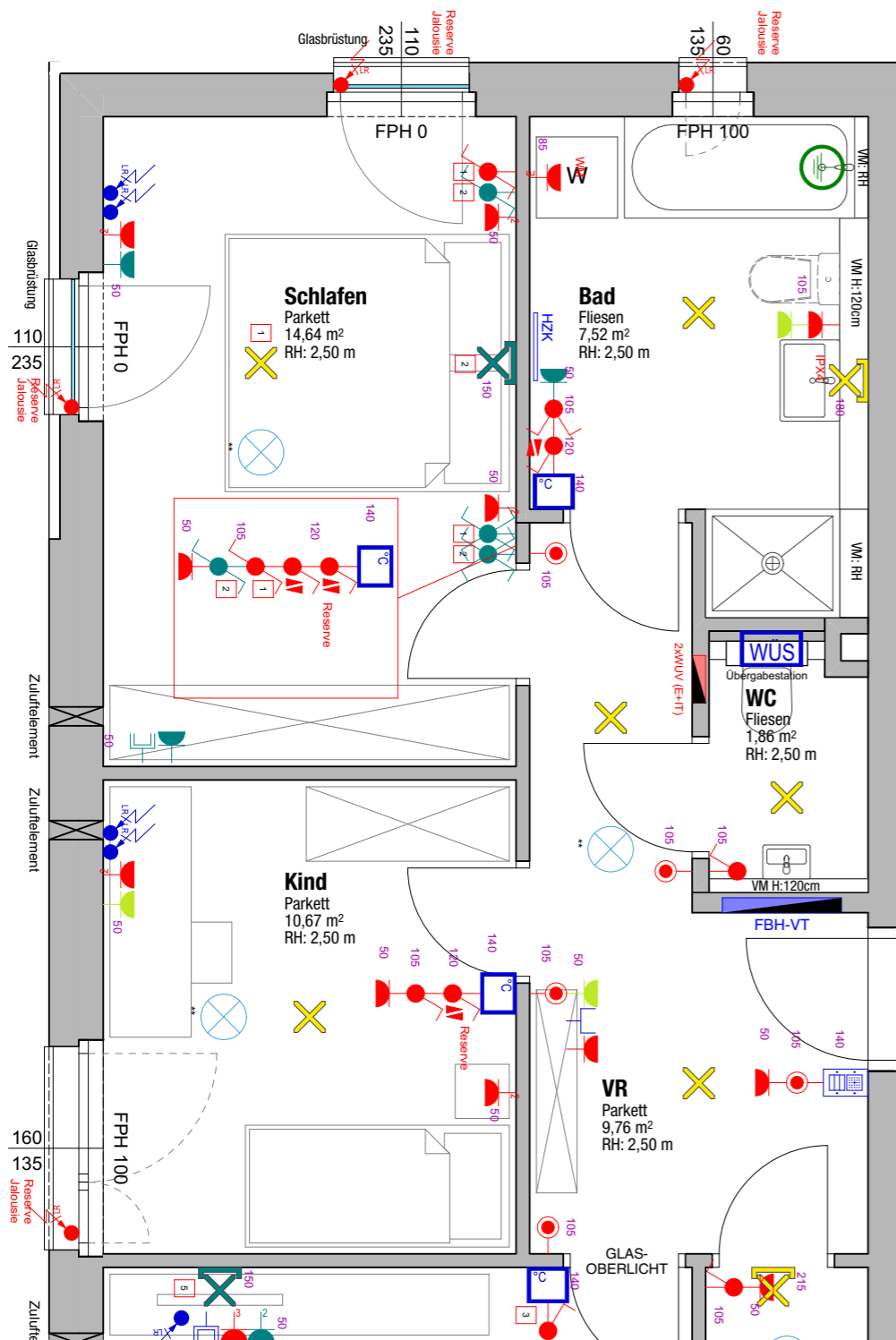
Starkstrom:				
30	Steckdose	105	Jalousieschalter	
30	Steckdosen (2,3,4,5-fach)	105	Dimmer	
30	Schaltbare Steckdose	105	Taster unbeleuchtet	
30	Steckdose eigener Stromkreis	105	Taster beleuchtet	
30	Steckdose 400V	140	Not Aus Taster	
30	EDV-Steckdose	105	Bewegungsmelder	
30	EDV-Steckdosen (2,3,4,5-fach)	30	Sumpfpumpe PUSU	
105	Ausschalter	--	Jalousie-Antriebsmotor	
105	Ausschalter 2-polig	--	Motor	
105	Kontrollschalter	--	Lüfter	
105	Schüsselschalter	--	Boiler	
105	Zeitschalter 0-15min.	220	Dämmerungssensor	
105	Serienschalter	--	Auslassdose 230V	
105	Wechselschalter	--	Auslassdose 400V	
105	Kreuzschalter	--	Auslassdose Leerrohr	

Schwachstrom:				
140	Türsprechanlage ohne Video	105	Taster Schwachstrom	
140	Türsprechanlage mit Video	120	Schlüsselschalter	
30	Telefonanschlusdose (TDO)	140	Raumtemperaturfühler	
30	TV-Dose	--	Außentemperaturfühler	
30	EDV-Dose RJ 45-Einzeldose	--	Indikator Schwachstrom	
30	EDV-Dose RJ 45-Doppeldose	--	Auslassdose Leerrohr	
--	Türöffner	--	Auslass Schwachstrom	

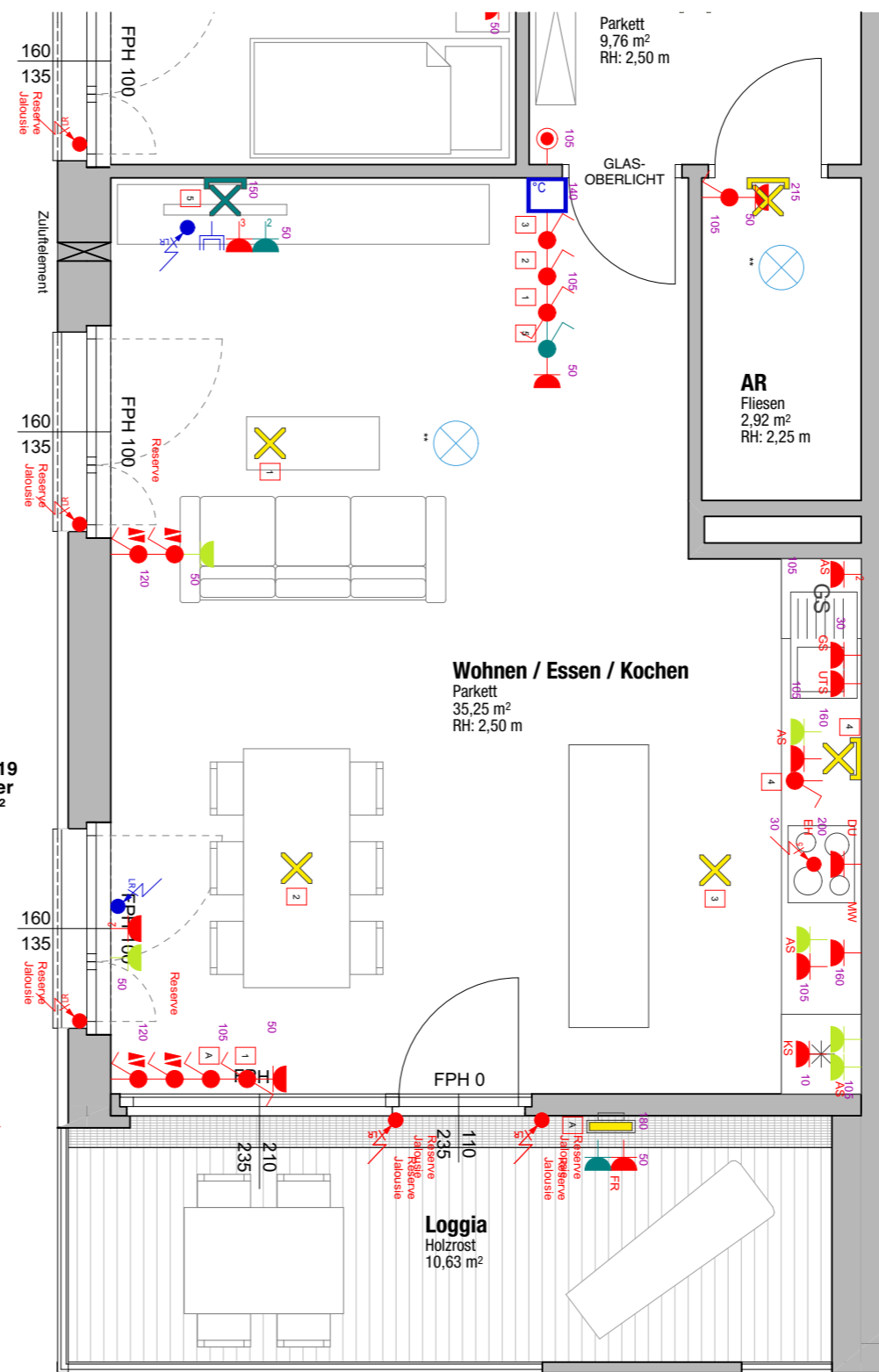
Beleuchtung:			
	Lichtauslaß		Anbauleuchte rund
	Deckenlichtauslaß		Anbauleuchte eckig
	Wandlichtauslaß		Einbauleuchte rund
	Schiffsleuchte		Einbauleuchte eckig
	Lichtleiste stehend		Betoneinbaugehäuse Einbauleuchte
	Lichtleiste		Bodeneinbauleuchte
	Wannenleuchte		Wandeinbauleuchte
	Spiegelleuchte		Aufbaustrahler
	Wandleuchte rund		Stromschiene
	Wandleuchte eckig		Rettungszeichenleuchte (mit Piktogramm)
	Hängeleuchte		Sicherheitsleuchte (ohne Piktogramm)

Sonstiges:			
	Wohnungsübergabestation		Rauch-Brandmelder
	Sonderfarbe: E-Zusatzpaket 1		Sonderfarbe: E-Zusatzpaket 2

Maßstab	Nummer / Index / Datum	Bauaufsicht	HT/ET	Freigabe
1:50	RIB-V1-E2.19.1b / 0 13.07.2017			



Abschnitt 1



6. OG
 Top E2.19
 3 Zimmer
 82,62 m²

Abschnitt 2

Alle offenen Fenster sind Drehklipfenster, restliche Fenster sind fixverglast.
 Dargestellte Einrichtungsgegenstände sind unverbindliche Vorschläge, zulässige Bautoleranzen sind möglich, Planmaße sind Rohbaumaße.
 Für die Einrichtung gilt es Naturmaß zu nehmen. Geringfügige Flächenabweichungen aufgrund technischer oder behördlicher Erfordernisse können nicht ausgeschlossen werden. Allfällige strichliert dargestellte Sanitärgegenstände stellen Umbaumöglichkeiten auf barrierefreies Wohnen dar.

