

2. OG  
Top E2.08  
4 Zimmer  
91,28 m<sup>2</sup>

Abschnitt 1  
Abschnitt 2



Alle öffentbaren Fenster sind Drehkippfenster, restliche Fenster sind fixverglast.  
Dargestellte Einrichtungsgegenstände sind unverbindliche Vorschläge, zulässige Bautoleranzen sind möglich, Planmaße sind Rohbaumaße.  
Für die Einrichtung gilt es Naturmaß zu nehmen. Geringfügige Flächenabweichungen aufgrund technischer oder behördlicher Erfordernisse können nicht ausgeschlossen werden. Allfällige strichliert dargestellte Sanitärgegenstände stellen Umbaumöglichkeiten auf barrierefreies Wohnen dar.

Projekt  
**QUARTIER RIEDENBURG**  
Ein Projekt von gswb und STRAUSS & PARTNER Development GmbH  
Moosstraße 3D

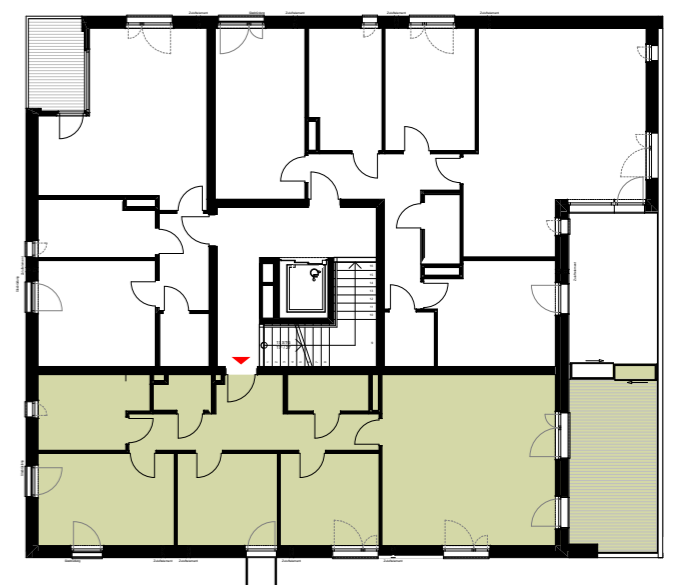
Bauherr  
**gswb**  
Gemeinnützige Salzburger Wohnbaugesellschaft m.b.H.  
Ignaz-Harrer-Straße 84  
5020 Salzburg

Planer  
**fally plus partner.**  
**SCHWARZENBACHER STRUBER ARCHITECTEN**  
Architekten ZT GmbH

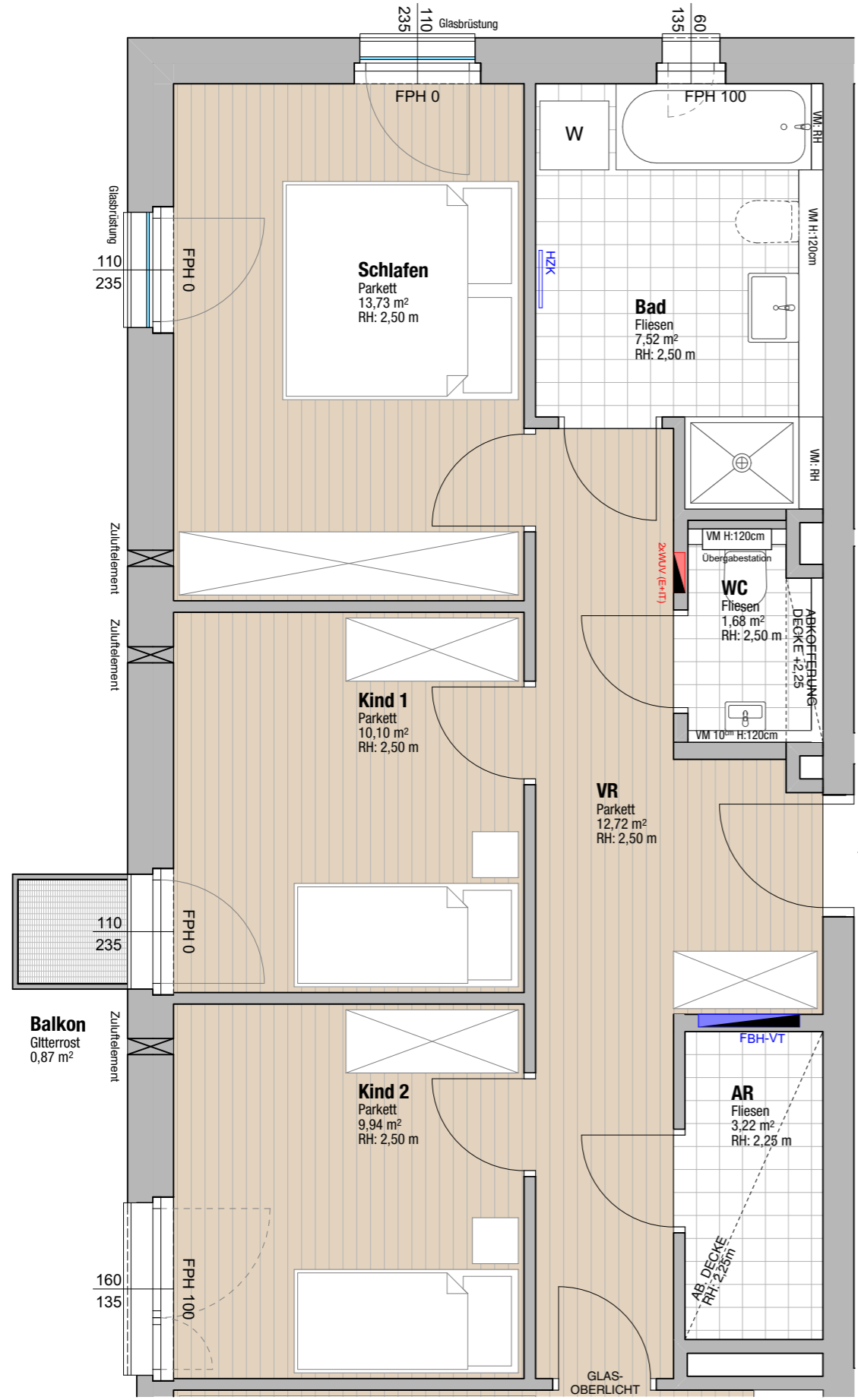
Geschoß	Rechtsform	Bauteil / Top	Zimmer	m <sup>2</sup>
2. Obergeschoß	E	Top E2.08	4	91,28



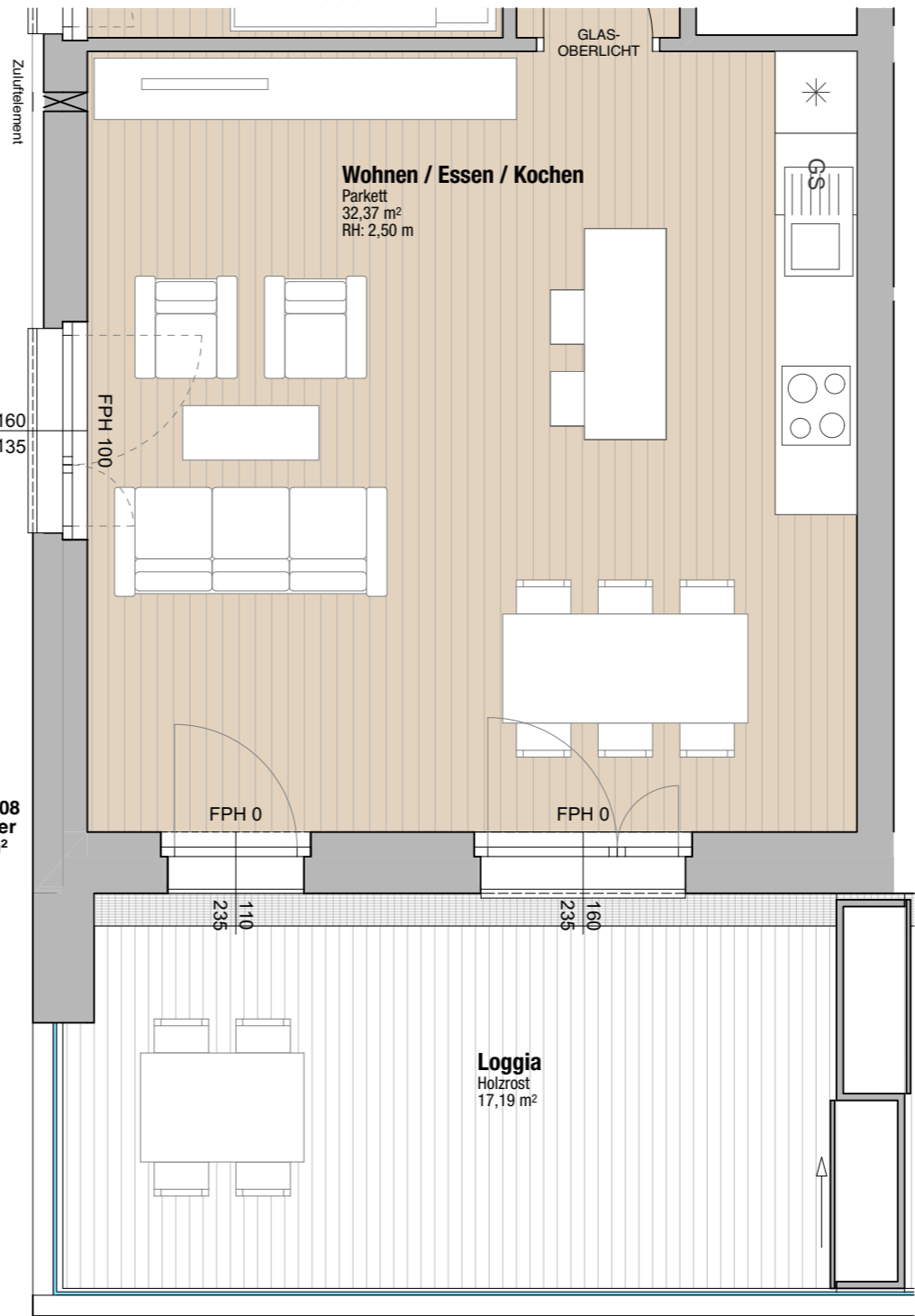
Geschoßübersicht



Maßstab	Nummer / Index / Datum	Bauaufsicht	HT/ET	Freigabe
1:100	RIB-V1-E2.08.0 / 0 13.07.2017			



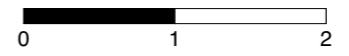
**Abschnitt 1**



**2. OG  
Top E2.08  
4 Zimmer  
91,28 m²**

**Abschnitt 2**

Alle offenen Fenster sind Drehklappenfenster, restliche Fenster sind fixverglast.  
 Dargestellte Einrichtungsgegenstände sind unverbindliche Vorschläge, zulässige Bautoleranzen sind möglich, Planmaße sind Rohbaumaße.  
 Für die Einrichtung gilt es Naturmaß zu nehmen. Geringfügige Flächenabweichungen aufgrund technischer oder behördlicher Erfordernisse können nicht ausgeschlossen werden. Allfällige strichliert dargestellte Sanitärgegenstände stellen Umbaumöglichkeiten auf barrierefreies Wohnen dar.

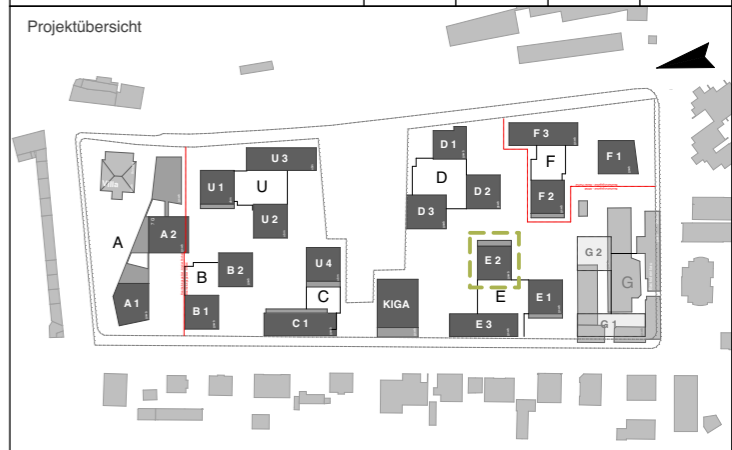


Projekt  
**QUARTIER  
 RIEDENBURG**  
 Ein Projekt von gswb und  
 STRAUSS & PARTNER  
 Development GmbH  
 Moosstraße 3D

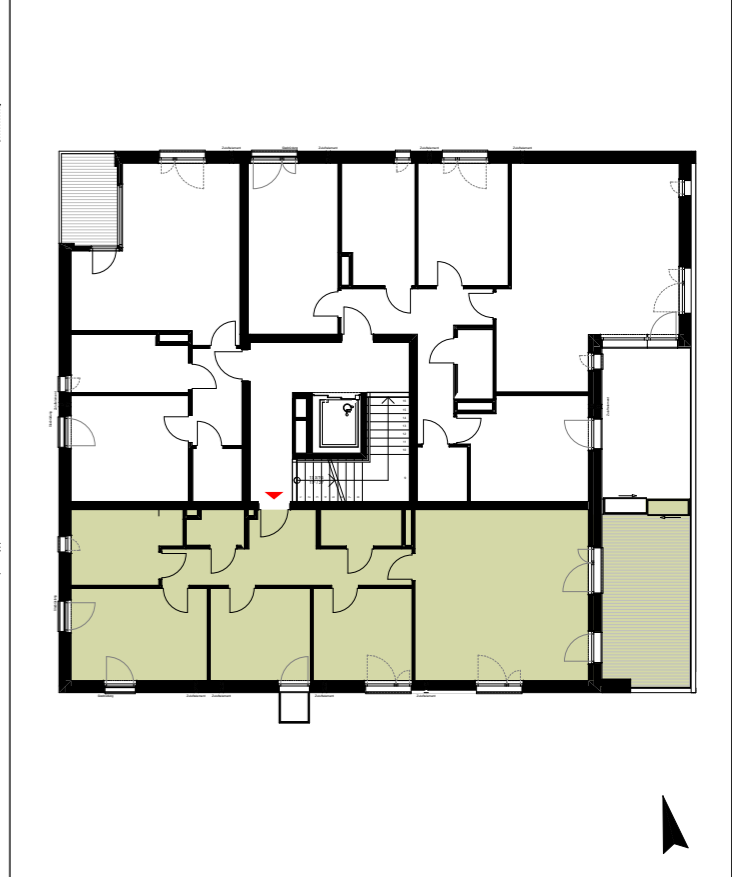
Bauherr  
  
 Gemeinnützige Salzburger  
 Wohnbaugesellschaft m.b.H.  
 Ignaz-Harrer-Straße 84  
 5020 Salzburg

Planer  
**fally  
 plus  
 partner.**  
 Architekten ZT GmbH  
**SCHWARZENBACHER  
 STRUBER  
 ARCHITECTEN**

Geschoß	Rechtsform	Bauteil / Top	Zimmer	m²
2. Obergeschoß	E	Top E2.08	4	91,28



Geschoßübersicht



Maßstab	Nummer / Index / Datum	Bauaufsicht	HT/ET	Freigabe
1:50	RIB-V1-E2.08.1a / 0 13.07.2017			

Geschoß	Rechtsform	Bauteil / Top	Zimmer	m²
2. Obergeschoß	E	Top E2.08	4	91,28





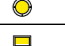



Starkstrom:

30	Steckdose	105	Jalousieschalter
30	Steckdosen (2,3,4,5-fach)	105	Dimmer
30	Schaltbare Steckdose	105	Taster unbeleuchtet
30	Steckdose eigener Stromkreis	105	Taster beleuchtet
30	Steckdose 400V	140	Not Aus Taster
30	EDV-Steckdose	105	Bewegungsmelder
30	EDV-Steckdosen (2,3,4,5-fach)	30	Sumpfpumpe PUSU
105	Ausschalter	--	Jalousie-Antriebsmotor
105	Ausschalter 2-polig	--	Motor
105	Kontrollschalter	--	Lüfter
105	Schüsselschalter	--	Boiler
105	Zeitschalter 0-15min.	220	Dämmerungssensor
105	Serienschalter	--	Auslassdose 230V
105	Wechselschalter	--	Auslassdose 400V
105	Kreuzschalter	--	Auslassdose Leerrohr

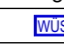


Schwachstrom:

140	Türsprechanlage ohne Video	105	Taster Schwachstrom
140	Türsprechanlage mit Video	120	Schlüsselschalter
30	Telefonanschlusdose (TDO)	140	Raumtemperaturfühler
30	TV-Dose	--	Außentemperaturfühler
30	EDV-Dose RJ 45-Einzeldose	--	Indikator Schwachstrom
30	EDV-Dose RJ 45-Doppeldose	--	Auslassdose Leerrohr
--	Türöffner	--	Auslass Schwachstrom

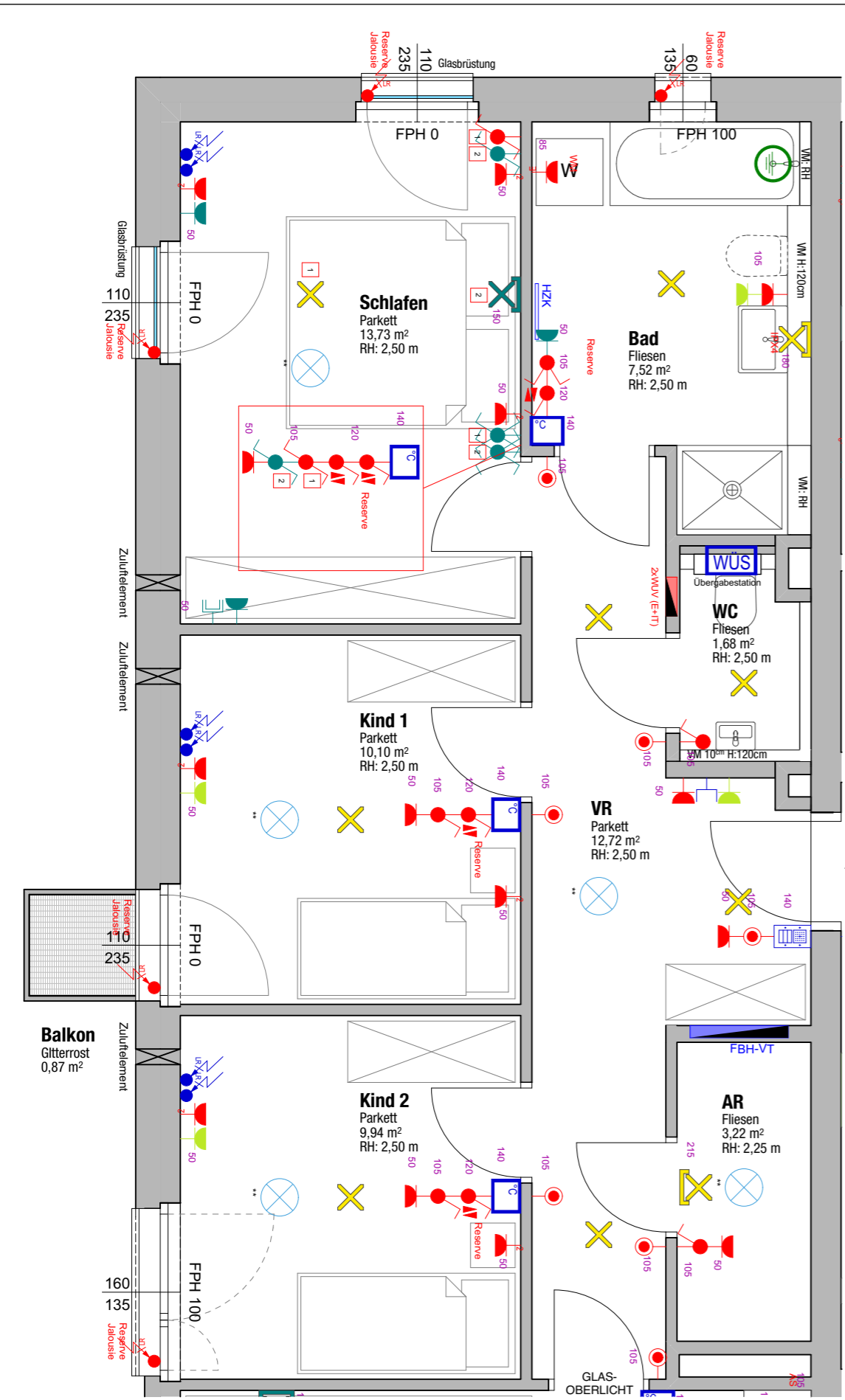
Beleuchtung:

	Lichtauslaß		Anbauleuchte rund
	Deckenlichtauslaß		Anbauleuchte eckig
	Wandlichtauslaß		Einbauleuchte rund
	Schiffsleuchte		Einbauleuchte eckig
	Lichtleiste stehend		Betoneinbaugehäuse Einbauleuchte
	Lichtleiste		Bodeneinbauleuchte
	Wannenleuchte		Wandeinbauleuchte
	Spiegelleuchte		Aufbaustrahler
	Wandleuchte rund		Stromschiene
	Wandleuchte eckig		Rettungszeichenleuchte (mit Piktogramm)
	Hängeleuchte		Sicherheitsleuchte (ohne Piktogramm)

Sonstiges:

	Wohnungsübergabestation		Rauch-Brandmelder
	Sonderfarbe: E-Zusatzpaket 1		Sonderfarbe: E-Zusatzpaket 2

Maßstab	Nummer / Index / Datum	Bauaufsicht	HT/ET	Freigabe
1:50	RIB-V1-E2.08.1b / 0 13.07.2017			



**Abschnitt 2**

Alle offenen Fenster sind Drehkippenfenster, restliche Fenster sind fixverglast.  
 Dargestellte Einrichtungsgegenstände sind unverbindliche Vorschläge, zulässige Bautoleranzen sind möglich, Planmaße sind Rohbaumaße.  
 Für die Einrichtung gilt es Naturmaß zu nehmen. Geringfügige Flächenabweichungen aufgrund technischer oder behördlicher Erfordernisse können nicht ausgeschlossen werden. Allfällige strichliert dargestellte Sanitärgegenstände stellen Umbaumöglichkeiten auf barrierefreies Wohnen dar.



**Abschnitt 1**

2. OG  
 Top E2.08  
 4 Zimmer  
 91,28 m²

0 1 2