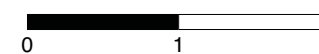


**4. OG
TOP B2.13
3 Zimmer
70,76 m²**

Alle öffentl. Fenster sind Drehklappenfenster, restliche Fenster sind fixvergl. Für die Einrichtung gilt es Naturmaß zu nehmen. Geringfügige Flächenabweichungen aufgrund technischer oder behördlicher Erfordernisse können nicht ausgeschlossen werden. Allfällige strichliert dargestellte Sanitärgegenstände stellen Umbaumöglichkeiten auf barrierefreies Wohnen dar.



Projekt

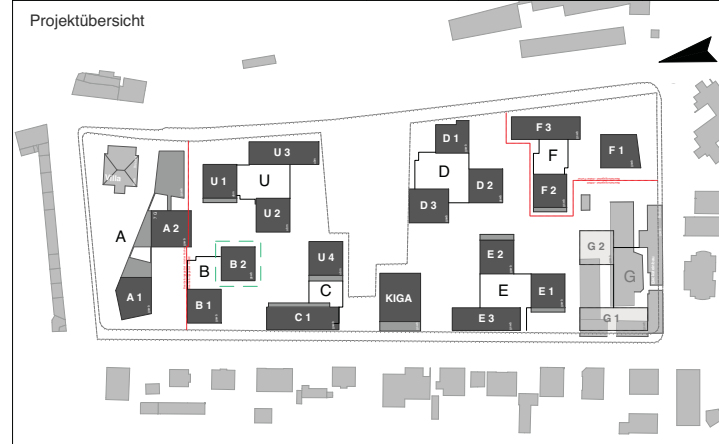
**QUARTIER
RIEDENBURG**

Bauherr

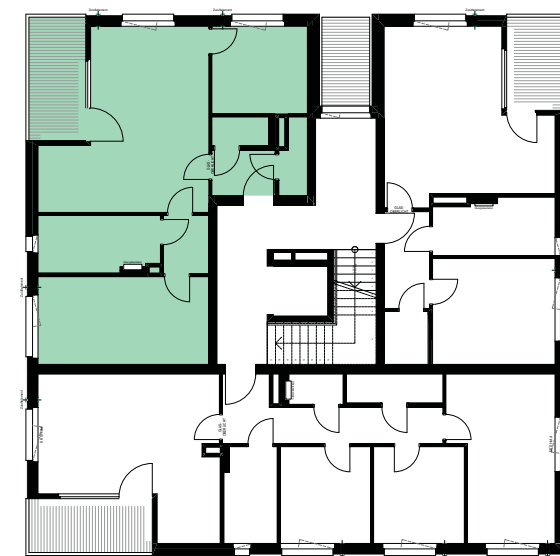
gswb Gemeinnützige Salzburger
Wohnbaugesellschaft m.b.H.
Ignaz-Harrer-Straße 84
5020 Salzburg

Planer
**fally
plus
partner.** **SCHWARZENBACHER
STRUBER**
ARCHITEKTEN

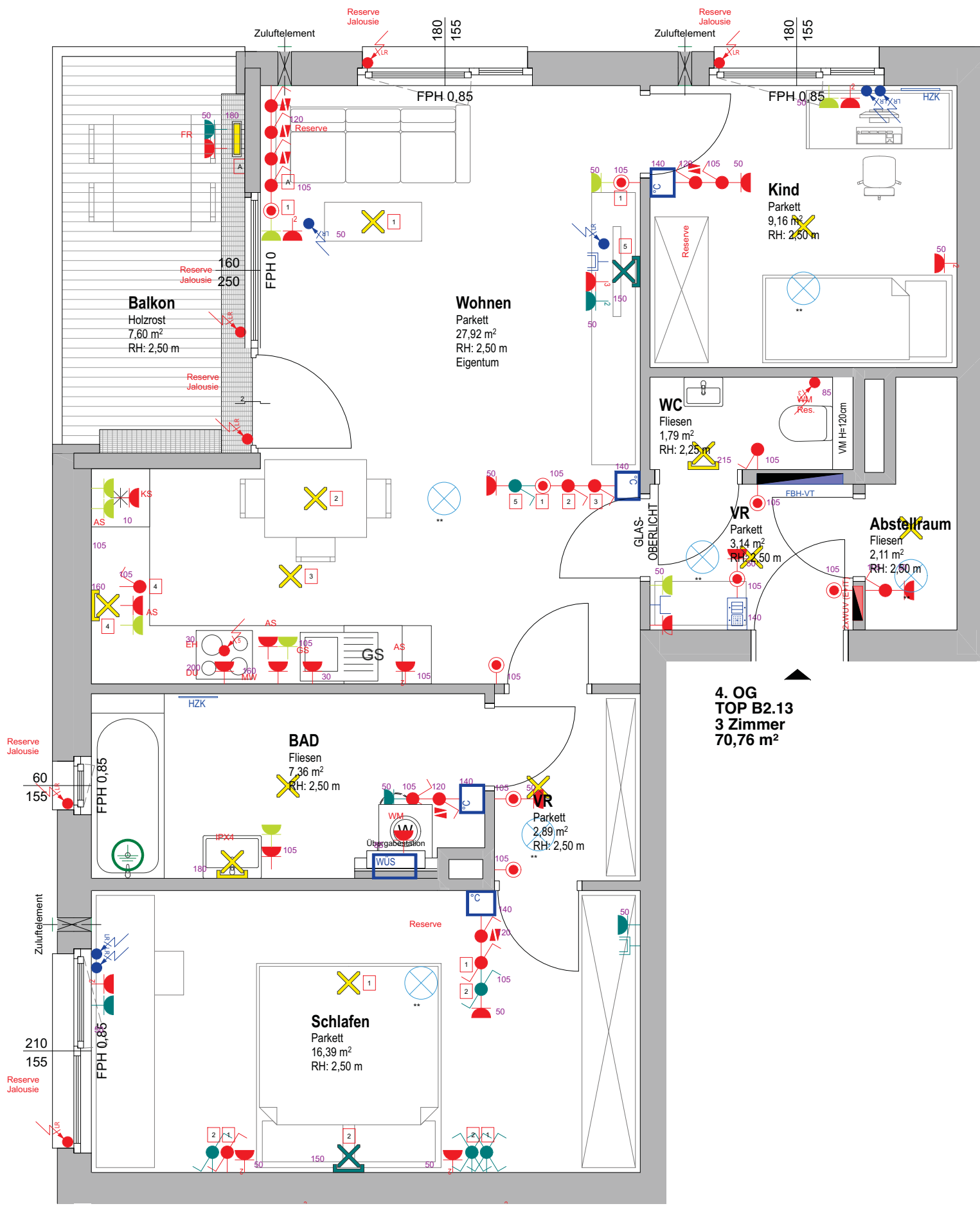
Geschoß	Rechtsform	Bauteil / Top	Zimmer	m ²
4. Obergeschoß	E	B2.13	3	70,76



Geschoßübersicht



Maßstab	Nummer / Index / Datum	Bauaufsicht	HT/ET	Freigabe
1:50	RIB-V4-B2.13.1a / 0 29.03.2017			



Projekt
QUARTIER RIEDENBURG

Bauherr
gswb
 Gemeinnützige Salzburger Wohnbaugesellschaft m.b.H.
 Ignaz-Harrer-Straße 84
 5020 Salzburg

Planer
fally plus partner.
SCHWARZENBACHER STRUBER ARCHITEKTEN
 Architekten ZT GmbH

Geschoß	Rechtsform	Bauteil / Top	Zimmer	m²
4. Obergeschoß	E	B2.13	3	70,76

Starkstrom:

30	Steckdose	105	Jalousieschalter
30	Steckdosen (2,3,4,5-fach)	105	Dimmer
30	Schaltbare Steckdose	105	Taster unbeleuchtet
30	Steckdose eigener Stromkreis	105	Taster beleuchtet
30	Steckdose 400V	140	Not Aus Taster
30	EDV-Steckdose	105	Bewegungsmelder
30	EDV-Steckdosen (2,3,4,5-fach)	30	Sumpfpumpe PUSU
105	Ausschalter	---	Jalousie-Antriebsmotor
105	Ausschalter 2-polig	---	Motor
105	Kontrollschalter	---	Lüfter
105	Schüsselschalter	---	Boiler
105	Zeitschalter 0-15min.	220	Dämmerungssensor
105	Serienschalter	---	Auslassdose 230V
105	Wechselschalter	---	Auslassdose 400V
105	Kreuzschalter	---	Auslassdose Leerrohr

Schwachstrom:

140	Türsprechanlage ohne Video	105	Taster Schwachstrom
140	Türsprechanlage mit Video	120	Schlüsselschalter
30	Telefonanschlußdose (TDO)	140	Raumtemperaturfühler
30	TV-Dose	---	Außentemperaturfühler
30	EDV-Dose RJ 45-Einzeldose	---	Indikator Schwachstrom
30	EDV-Dose RJ 45-Doppeldose	---	Auslassdose Leerrohr
---	Türöffner	---	Auslass Schwachstrom

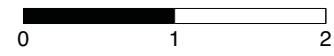
Beleuchtung:

⚡	Lichtauslaß	●	Anbauleuchte rund
✕	Deckenlichtauslaß	■	Anbauleuchte eckig
✕	Wandlichtauslaß	●	Einbauleuchte rund
⊕	Schiffsleuchte	■	Einbauleuchte eckig
☐	Lichtleiste stehend	☐	Betoneinbaugehäuse Einbauleuchte
—	Lichtleiste	●	Bodeneinbauleuchte
—	Wannenleuchte	☐	Wandeinbauleuchte
—	Spiegelleuchte	☐	Aufbaustrahler
☐	Wandleuchte rund	—	Stromschiene
☐	Wandleuchte eckig	☐	Rettungszeichenleuchte (mit Piktogramm)

Sonstiges:

WUS	Wohnungsübergabestation	DUK	Rauch-Brandmelder
■	Sonderfarbe: E-Zusatzpaket 1	■	Sonderfarbe: E-Zusatzpaket 2
☐	Jalousiepaket		

Alle öffentbaren Fenster sind Drehkippfenster, restliche Fenster sind fixverglast.
 Dargestellte Einrichtungsgegenstände sind unverbindliche Vorschläge, zulässige Bautoleranzen sind möglich, Planmaße sind Rohbaumaße.
 Für die Einrichtung gilt es Naturmaß zu nehmen. Geringfügige Flächenabweichungen aufgrund technischer oder behördlicher Erfordernisse können nicht ausgeschlossen werden. Allfällige strichliert dargestellte Sanitärgegenstände stellen Umbaumöglichkeiten auf barrierefreies Wohnen dar.



Maßstab	Nummer / Index / Datum	Bauaufsicht	HT/ET	Freigabe
1:50	RIB-V4-B2.13.1b / 0 29.03.2017			