



Projekt  
**QUARTIER RIEDENBURG**  
 Moosstraße 1C

Bauherr  
**gswb**  
 Gemeinnützige Salzburger  
 Wohnbaugesellschaft m.b.H.  
 Ignaz-Harrer-Straße 84  
 5020 Salzburg

Planer  
**fally plus partner.**  
 Architekten ZT GmbH  
**SCHWARZENBACHER STRUBER ARCHITEKTEN**

Geschoß	Rechtsform	Bauteil / Top	Zimmer	m²
5.Obergeschoß Haus B2		B2		



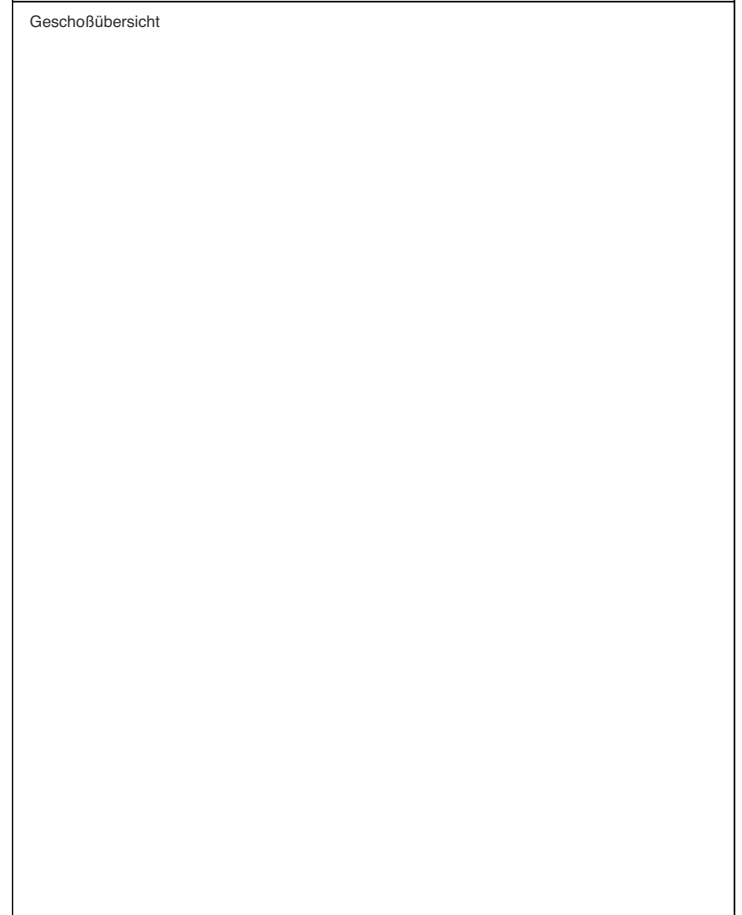
Geschoßübersicht

Alle offenen Fenster sind Drehkippenfenster, restliche Fenster sind fixverglast.  
 Dargestellte Einrichtungsgegenstände sind unverbindliche Vorschläge, zulässige Bautoleranzen sind möglich, Planmaße sind Rohbaumaße.  
 Für die Einrichtung gilt es Naturmaß zu nehmen. Geringfügige Flächenabweichungen aufgrund technischer oder behördlicher Erfordernisse können nicht ausgeschlossen werden. Allfällige strichliert dargestellte Sanitärgegenstände stellen Umbaumöglichkeiten auf barrierefreies Wohnen dar.



Maßstab	Nummer / Index / Datum	Bauaufsicht	HT/ET	Freigabe
1:100	RIB-V2-B2.05.0a / 0 02.05.2017			

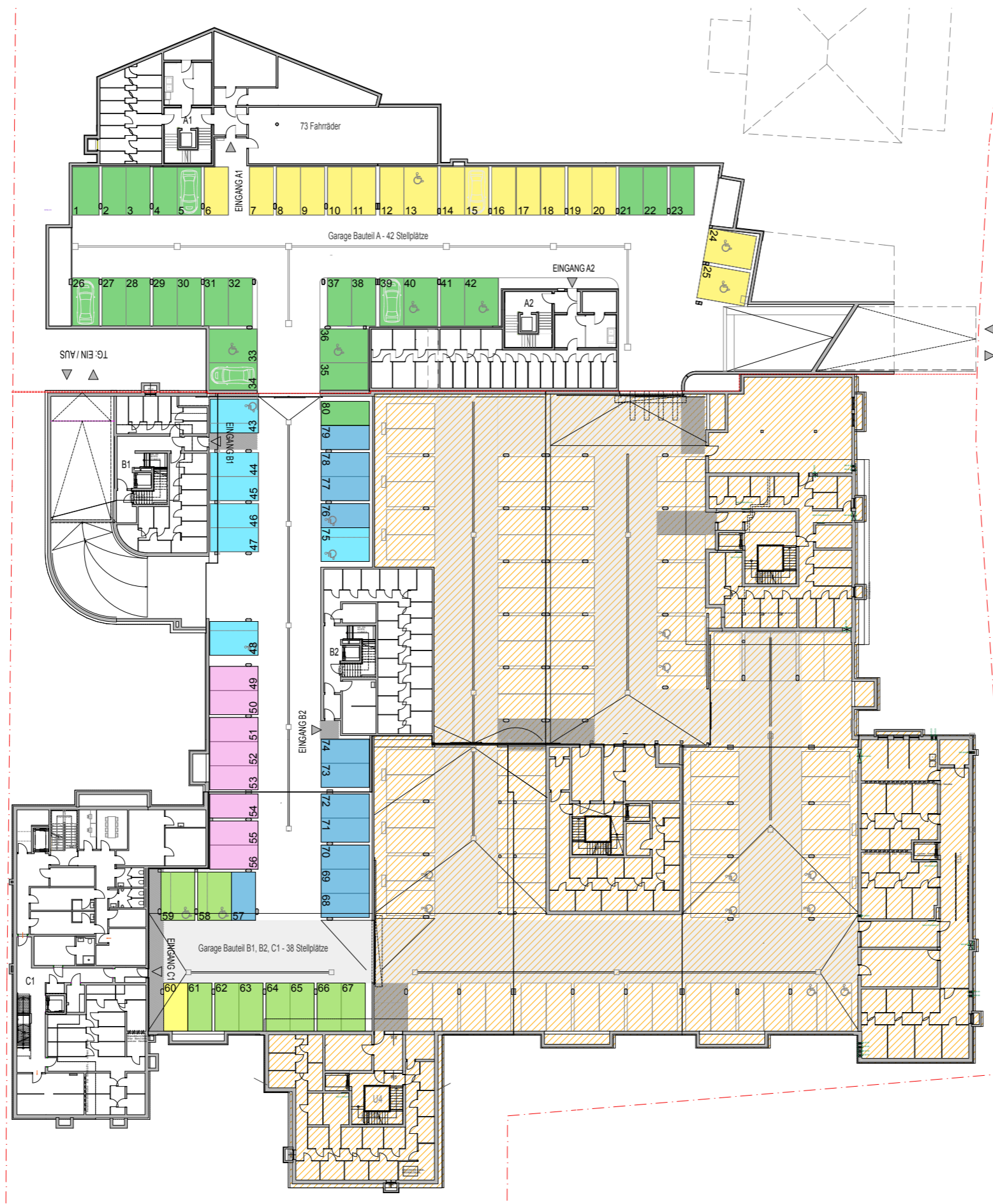
Geschoß	Rechtsform	Bauteil / Top	Zimmer	m <sup>2</sup>
Kellergeschoß Haus B2		B2		



Alle offenen Fenster sind Drehkippenfenster, restliche Fenster sind fixverglast.  
 Dargestellte Einrichtungsgegenstände sind unverbindliche Vorschläge, zulässige Bautoleranzen sind möglich, Planmaße sind Rohbaumaße.  
 Für die Einrichtung gilt es Naturmaß zu nehmen. Geringfügige Flächenabweichungen aufgrund technischer oder behördlicher Erfordernisse können nicht ausgeschlossen werden. Allfällige strichliert dargestellte Sanitärgegenstände stellen Umbaumöglichkeiten auf barrierefreies Wohnen dar.



Maßstab	Nummer / Index / Datum	Bauaufsicht	HT/ET	Freigabe
1:100	RIB-V2-B2-1.0a / 0 02.05.2017			



Projekt  
**QUARTIER RIEDENBURG**

Bauherr  
**gswb** Gemeinnützige Salzburger Wohnbaugesellschaft m.b.H.  
 Ignaz-Harrer-Straße 84  
 5020 Salzburg

Planer  
**Atelier Thomas Pucher ZT GmbH**  
 Bahnhofgürtel 77/6 | A-8020 Graz  
**fally plus partner.**  
**SCHWARZENBACHER STRUBER ARCHITEKTEN**

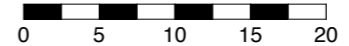
Geschoß	Rechtsform	Bauteil / Top	Zimmer	m²
Tiefgarage Nord		Nord TG B, C		



Legende

	BT A1 & A2 - Miete	26 Stellplätze
	BT A1 & A2 - Geschäfte & Büros	17 Stellplätze
	BT B1 - Senioren	7 Stellplätze
	BT B2 - Mietkauf	12 Stellplätze
	BT B2 - Eigentum	8 Stellplätze
	BT C1 - Miete	9 Stellplätze
	BT C1 - Kulinarium/Café	1 Stellplatz
	Bauteile UBM	

Alle öffentl. Fenster sind Drehklappenfenster, restliche Fenster sind fixverglast.  
 Dargestellte Einrichtungsgegenstände sind unverbindliche Vorschläge, zulässige Bautoleranzen sind möglich, Planmaße sind Rohbaumaße.  
 Für die Einrichtung gilt es Naturmaß zu nehmen. Geringfügige Flächenabweichungen aufgrund technischer oder behördlicher Erfordernisse können nicht ausgeschlossen werden. Allfällige strichliert dargestellte Sanitärgegenstände stellen Umbaumöglichkeiten auf barrierefreies Wohnen dar.



Maßstab	Nummer / Index / Datum	Bauaufsicht	HT/ET	Freigabe
1:500	RIB-V2-TG.BCD / 0 02.05.2017			