
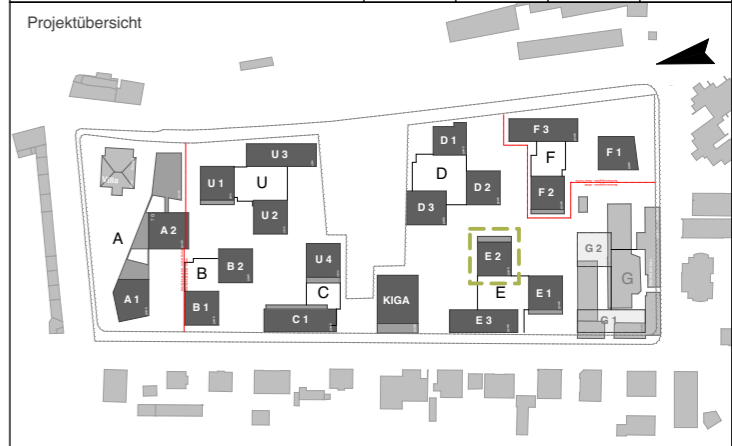


Projekt
QUARTIER RIEDENBURG
 Ein Projekt von gswb und STRAUSS & PARTNER Development GmbH
 Moosstraße 3D

Bauherr

 Gemeinnützige Salzburger Wohnbaugesellschaft m.b.H.
 Ignaz-Harrer-Straße 84
 5020 Salzburg

Planer
fally plus partner.
 Architekten ZT GmbH
SCHWARZENBACHER STRUBER ARCHITEKTEN

Geschoß	Rechtsform	Bauteil / Top	Zimmer	m ²
4. Obergeschoß		4. OG		



Geschoßübersicht

Alle öffentl. Fenster sind Drehkippfenster, restliche Fenster sind fixverglast.
 Dargestellte Einrichtungsgegenstände sind unverbindliche Vorschläge, zulässige Bautoleranzen sind möglich, Planmaße sind Rohbaumaße.
 Für die Einrichtung gilt es Naturmaß zu nehmen. Geringfügige Flächenabweichungen aufgrund technischer oder behördlicher Erfordernisse können nicht ausgeschlossen werden. Allfällige strichliert dargestellte Sanitärgegenstände stellen Umbaumöglichkeiten auf barrierefreies Wohnen dar.



Maßstab	Nummer / Index / Datum	Bauaufsicht	HT/ET	Freigabe
1:100	RIB-V1-E2.0G4.06.0/a 09.08.2017			



Projekt
QUARTIER RIEDENBURG
 Ein Projekt von gswb und STRAUSS & PARTNER Development GmbH
 Moosstraße 3D

Bauherr
gswb
 Gemeinnützige Salzburger Wohnbaugesellschaft m.b.H.
 Ignaz-Harrer-Straße 84
 5020 Salzburg

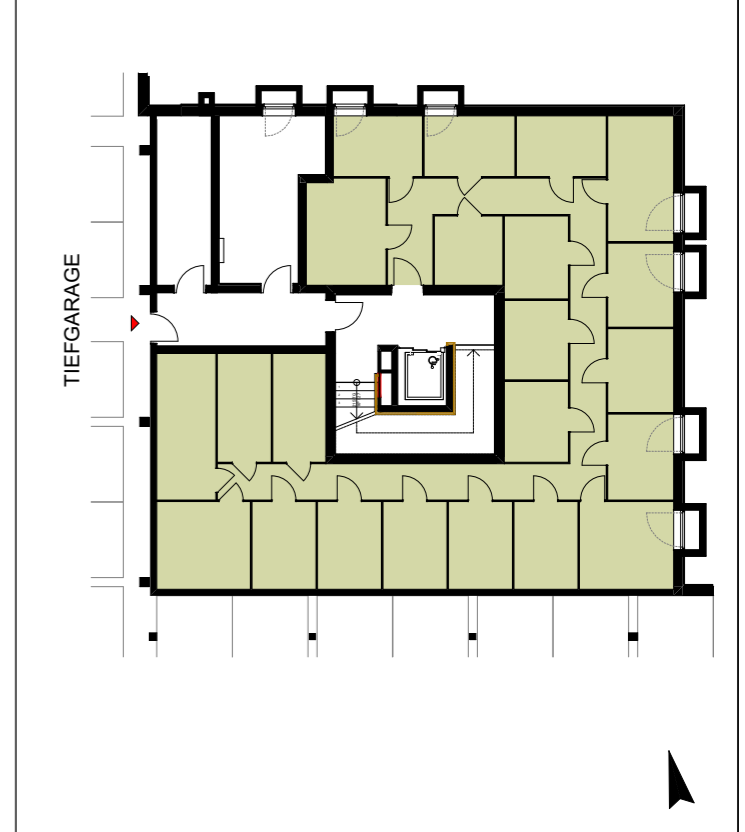
Planer
fally plus partner.
SCHWARZENBACHER STRUBER ARCHITEKTEN
 Architekten ZT GmbH

Geschoß	Rechtsform	Bauteil / Top	Zimmer	m²
Kellergeschoß		KG		

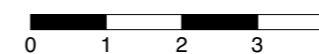


Projektübersicht

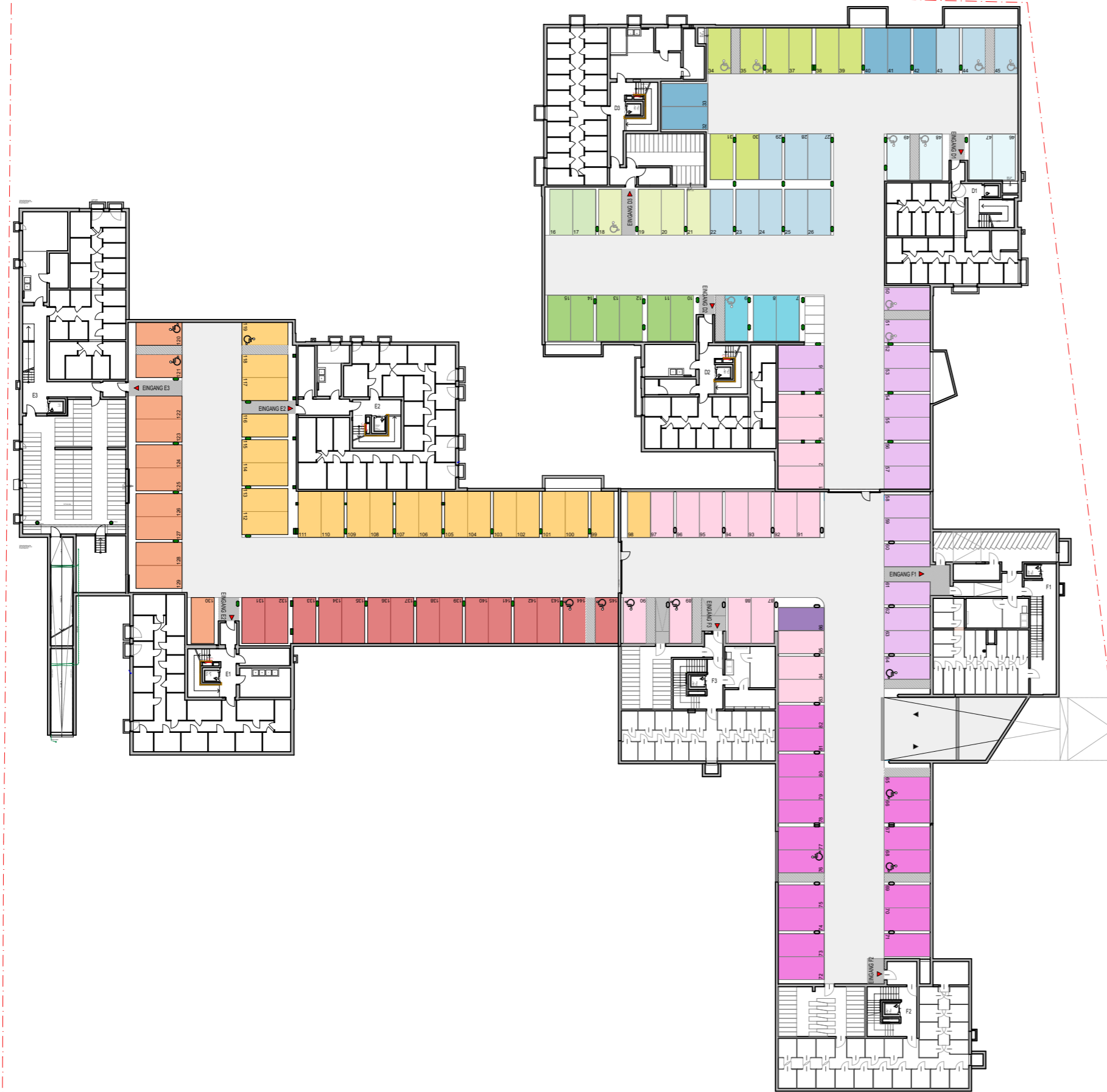
Geschoßübersicht




Alle öffenbaren Fenster sind Drehkippfenster, restliche Fenster sind fixverglast.
 Dargestellte Einrichtungsgegenstände sind unverbindliche Vorschläge, zulässige Bautoleranzen sind möglich, Planmaße sind Rohbaumaße.
 Für die Einrichtung gilt es Naturmaß zu nehmen. Geringfügige Flächenabweichungen aufgrund technischer oder behördlicher Erfordernisse können nicht ausgeschlossen werden. Allfällige strichliert dargestellte Sanitärgegenstände stellen Umbaumöglichkeiten auf barrierefreies Wohnen dar.



Maßstab	Nummer / Index / Datum	Bauaufsicht	HT/ET	Freigabe
1:100	RIB-V1-E2.KG.01.0 / 19.07.2017			



Projekt
**QUARTIER
 RIEDENBURG**
 Ein Projekt von gswb und
 STRAUSS & PARTNER
 Development GmbH

Bauherr

 Gemeinnützige Salzburger
 Wohnbaugesellschaft m.b.H.
 Ignaz- Harrer- Straße 84
 5020 Salzburg

Planer
Atelier Thomas Pucher ZT GmbH
 Bahnhofgürtel 77/6 | A-8020 Graz
**fally
 plus
 partner.**
**SCHWARZENBACHER
 STRUBER
 ARCHITEKTEN**

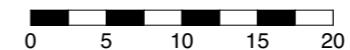
Geschoß	Rechtsform	Bauteil / Top	Zimmer	m²
Tiefgarage Süd		Süd TG D, E, F		



Legende

	BT D1 Miete	11 Stellplätze
	BT D1 Betreutes Wohnen	4 Stellplätze
	BT D2 Miete	6 Stellplätze
	BT D2 Betreutes Wohnen	3 Stellplätze
	BT D3 Miete + Büro	5 Stellplätze
	BT D3 Betreutes Wohnen	8 Stellplätze
	BT D3 KIGA	2 Stellplätze
	Betreutes Wohnen - Frei	4 Stellplätze
	BT E1 Miete/Mietkauf	15 Stellplätze
	BT E2 Eigentum	22 Stellplätze
	BT E3 Miete/Mietkauf	11 Stellplätze
	BT F1	18 Stellplätze
	BT F2	18 Stellplätze
	Office	1 Stellplatz
	BT F3	17 Stellplätze

Alle öffentl. Fenster sind Drehkippfenster, restliche Fenster sind fixverglast.
 Dargestellte Einrichtungsgegenstände sind unverbindliche Vorschläge, zulässige Bautoleranzen sind möglich, Planmaße sind Rohbaumaße.
 Für die Einrichtung gilt es Naturmaß zu nehmen. Geringfügige Flächenabweichungen aufgrund technischer oder behördlicher Erfordernisse können nicht ausgeschlossen werden. Allfällige strichliert dargestellte Sanitärgegenstände stellen Umbaumöglichkeiten auf barrierefreies Wohnen dar.



Maßstab	Nummer / Index / Datum	Bauaufsicht	HT/ET	Freigabe
1:500	RIB-V2-TG.DEF / 0 30.05.2017			