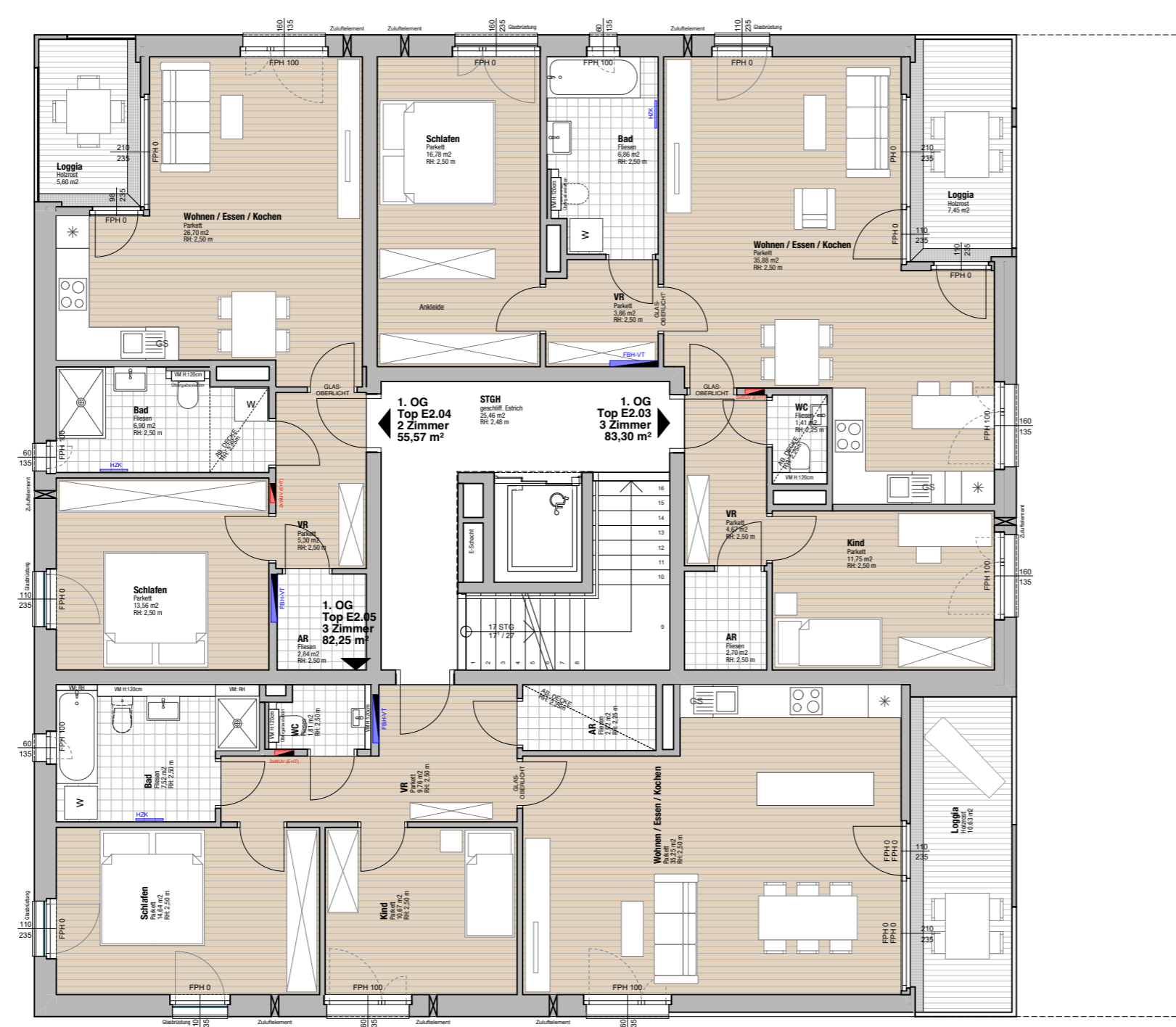
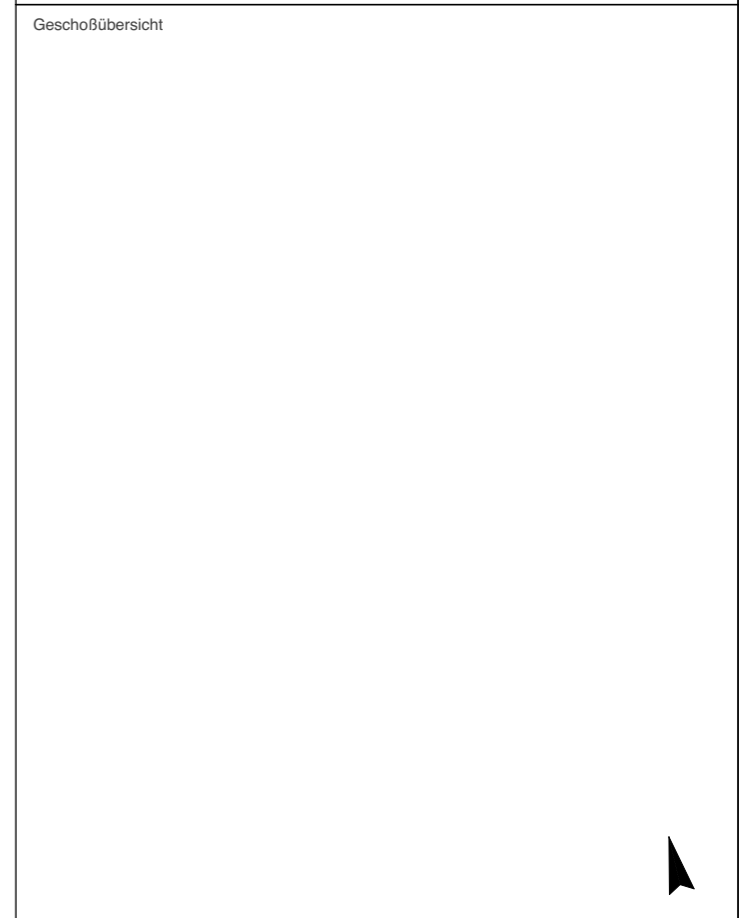


Geschoß	Rechtsform	Bauteil / Top	Zimmer	m <sup>2</sup>
1. Obergeschoß		1. OG		

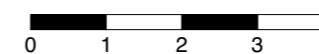


Alle offenen Fenster sind Drehkipfenster, restliche Fenster sind fixverglast.  
 Dargestellte Einrichtungsgegenstände sind unverbindliche Vorschläge, zulässige Bautoleranzen sind möglich, Planmaße sind Rohbaumaße.  
 Für die Einrichtung gilt es Naturmaß zu nehmen. Geringfügige Flächenabweichungen aufgrund technischer oder behördlicher Erfordernisse können nicht ausgeschlossen werden. Allfällige strichliert dargestellte Sanitärgegenstände stellen Umbaumöglichkeiten auf barrierefreies Wohnen dar.


Maßstab 1:100	Nummer / Index / Datum RIB-V1-E2.OG1.03.0 / 19.07.2017	Bauaufsicht	HT/ET	Freigabe
------------------	---	-------------	-------	----------



Alle öffenbaren Fenster sind Drehkipfenster, restliche Fenster sind fixverglast.  
 Dargestellte Einrichtungsgegenstände sind unverbindliche Vorschläge, zulässige Bautoleranzen sind möglich, Planmaße sind Rohbaumaße.  
 Für die Einrichtung gilt es Naturmaß zu nehmen. Geringfügige Flächenabweichungen aufgrund technischer oder behördlicher Erfordernisse können nicht ausgeschlossen werden. Allfällige strichliert dargestellte Sanitärgegenstände stellen Umbaumöglichkeiten auf barrierefreies Wohnen dar.

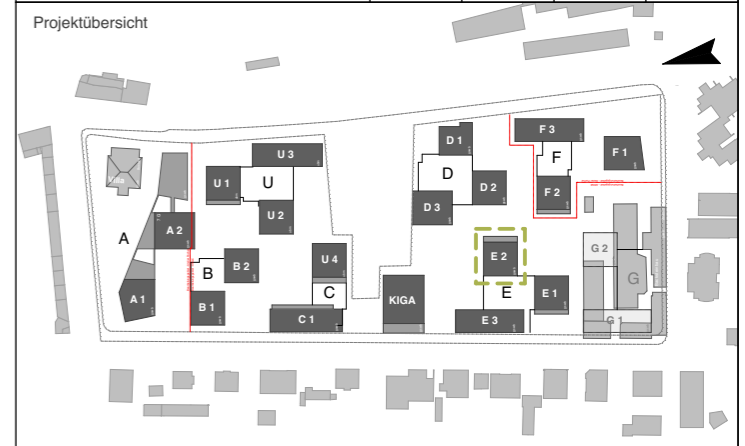


Projekt  
**QUARTIER RIEDENBURG**  
 Ein Projekt von gswb und STRAUSS & PARTNER Development GmbH  
 Moosstraße 3D

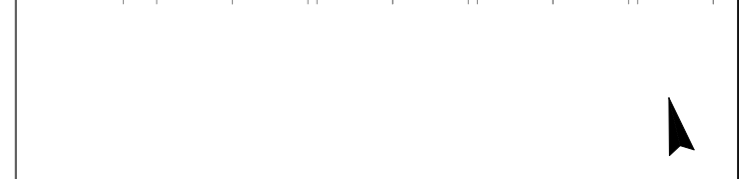
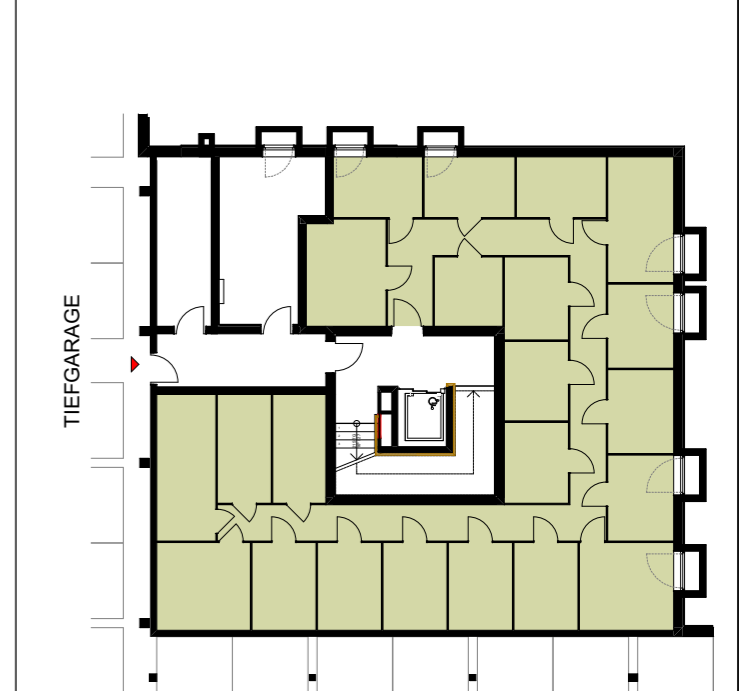
Bauherr  
  
 Gemeinnützige Salzburger Wohnbaugesellschaft m.b.H.  
 Ignaz-Harrer-Straße 84  
 5020 Salzburg

Planer  
**fally plus partner.**  
 Architekten ZT GmbH  
**SCHWARZENBACHER STRUBER ARCHITEKTEN**

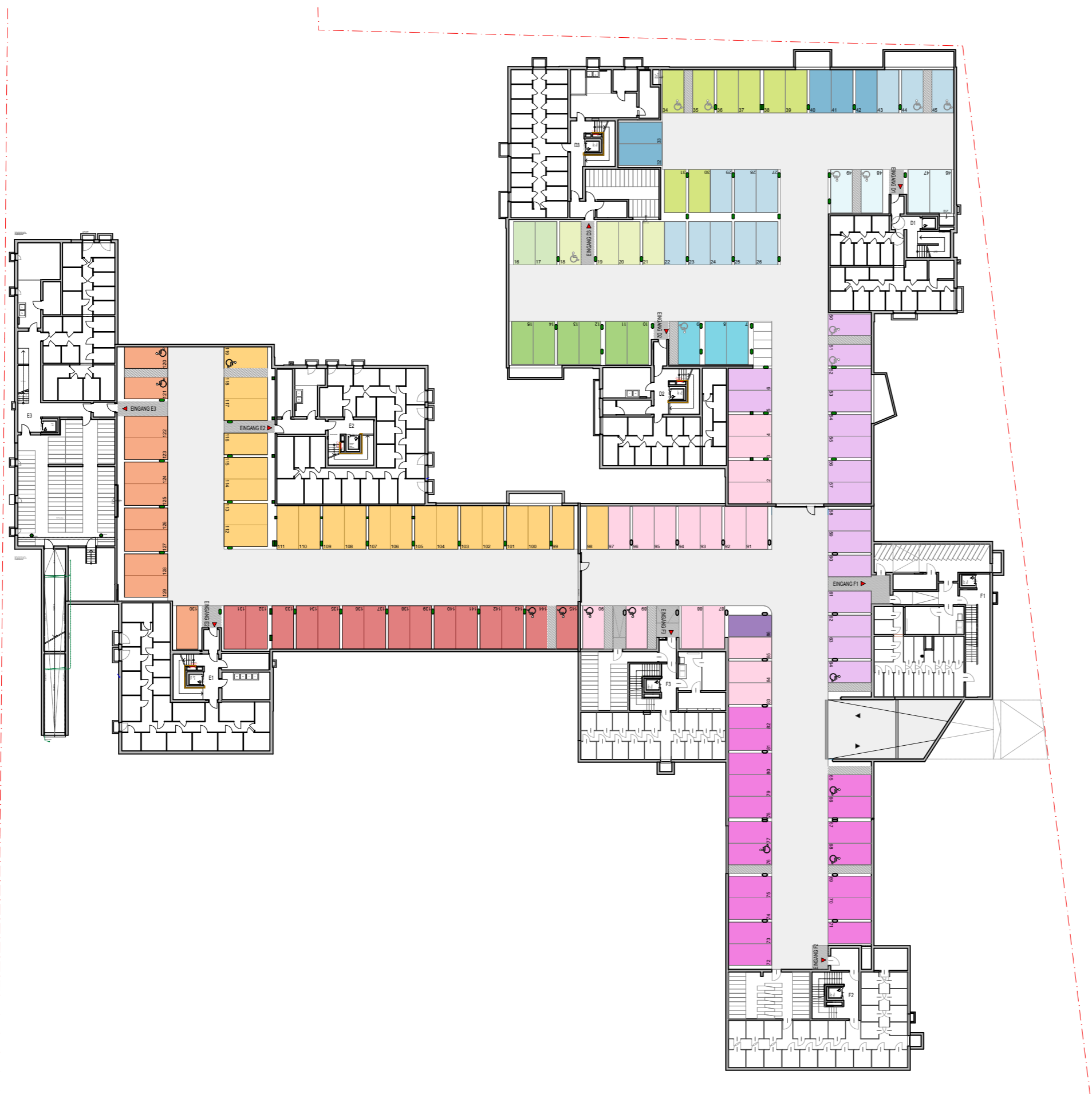
Geschoß	Rechtsform	Bauteil / Top	Zimmer	m <sup>2</sup>
Kellergeschoß		KG		



Geschoßübersicht



Maßstab	Nummer / Index / Datum	Bauaufsicht	HT/ET	Freigabe
1:100	RIB-V1-E2.KG.01.0 / 19.07.2017			



Projekt  
**QUARTIER  
RIEDENBURG**  
Ein Projekt von gswb und  
**STRAUSS & PARTNER**  
Development GmbH

Bauherr  
**gswb** Gemeinnützige Salzburger  
Wohnbaugesellschaft m.b.H.  
Ignaz- Harrer- Straße 84  
5020 Salzburg

Planer  
**Atelier Thomas Pucher ZT GmbH**  
Bahnhofgürtel 77/6 | A-8020 Graz  
**fally plus partner.**  
**SCHWARZENBACHER STRUBER ARCHITEKTEN**

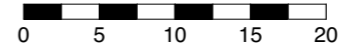
Geschoß	Rechtsform	Bauteil / Top	Zimmer	m²
Tiefgarage Süd		Süd TG D, E, F		



Legende

	BT D1 Miete	11 Stellplätze
	BT D1 Betreutes Wohnen	4 Stellplätze
	BT D2 Miete	6 Stellplätze
	BT D2 Betreutes Wohnen	3 Stellplätze
	BT D3 Miete + Büro	5 Stellplätze
	BT D3 Betreutes Wohnen	8 Stellplätze
	BT D3 KIGA	2 Stellplätze
	Betreutes Wohnen - Frei	4 Stellplätze
	BT E1 Miete/Mietkauf	15 Stellplätze
	BT E2 Eigentum	22 Stellplätze
	BT E3 Miete/Mietkauf	11 Stellplätze
	BT F1	18 Stellplätze
	BT F2	18 Stellplätze
	Office	1 Stellplatz
	BT F3	17 Stellplätze

Alle öffentl. Fenster sind Drehkippfenster, restliche Fenster sind fixverglast.  
Dargestellte Einrichtungsgegenstände sind unverbindliche Vorschläge, zulässige Bautoleranzen sind möglich, Planmaße sind Rohbaumaße.  
Für die Einrichtung gilt es Naturmaß zu nehmen. Geringfügige Flächenabweichungen aufgrund technischer oder behördlicher Erfordernisse können nicht ausgeschlossen werden. Allfällige strichliert dargestellte Sanitärgegenstände stellen Umbaumöglichkeiten auf barrierefreies Wohnen dar.



Maßstab	Nummer / Index / Datum	Bauaufsicht	HT/ET	Freigabe
1:500	RIB-V2-TG.DEF / 0 30.05.2017			