

Projekt
**QUARTIER
 RIEDENBURG**
 Moosstraße 1C

Bauherr

 Gemeinnützige Salzburger
 Wohnbaugesellschaft m.b.H.
 Ignaz-Harrer-Straße 84
 5020 Salzburg

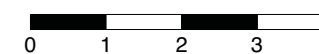
Planer
**fally
 plus
 partner.**
 Architekten ZT GmbH
**SCHWARZENBACHER
 STRUBER
 ARCHITEKTEN**

Geschoß	Rechtsform	Bauteil / Top	Zimmer	m²
6.Obergeschoß Haus B2		B2		



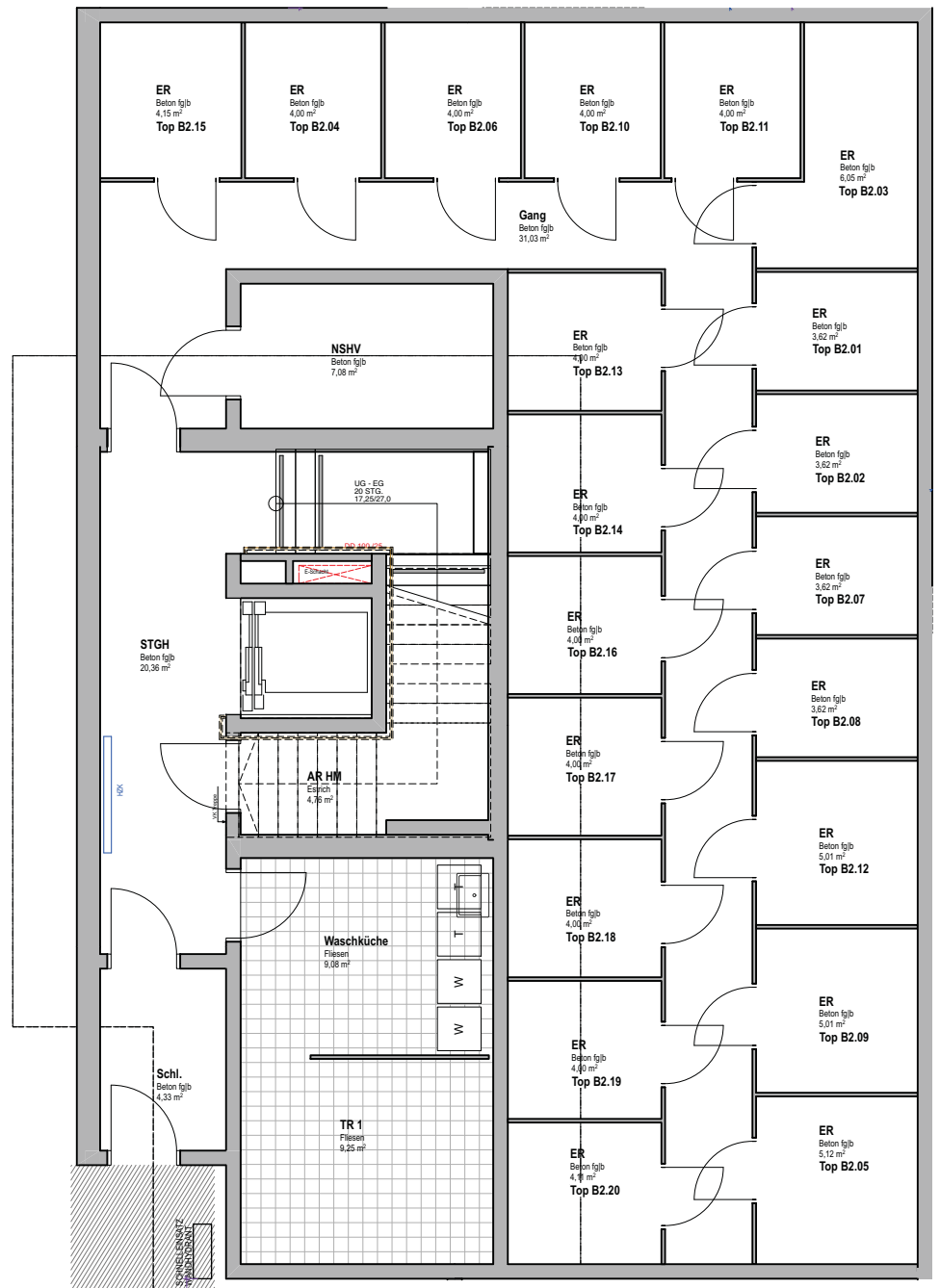
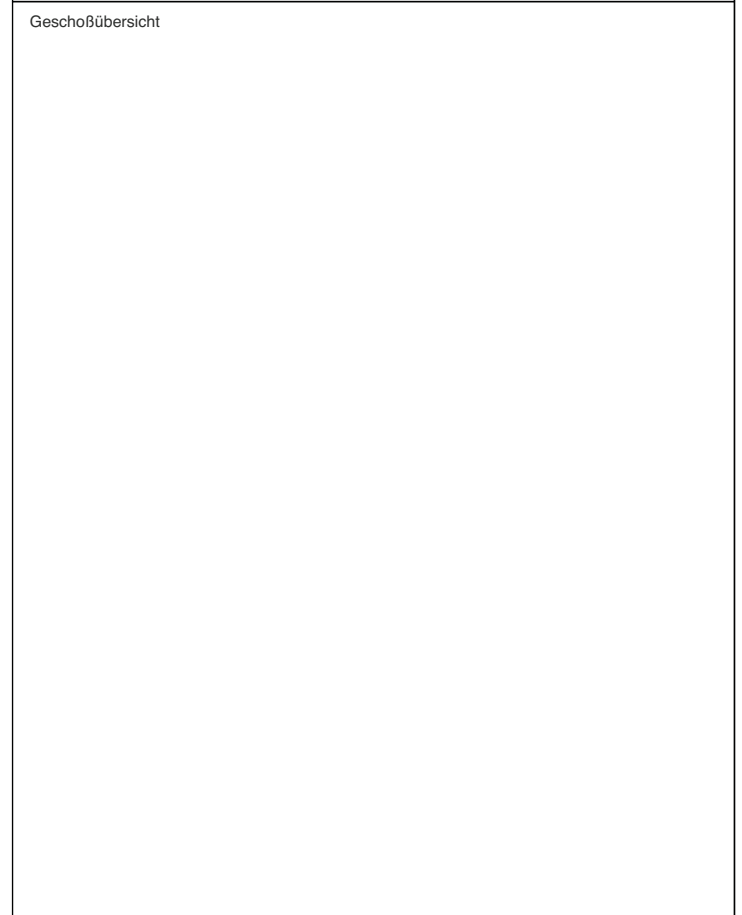
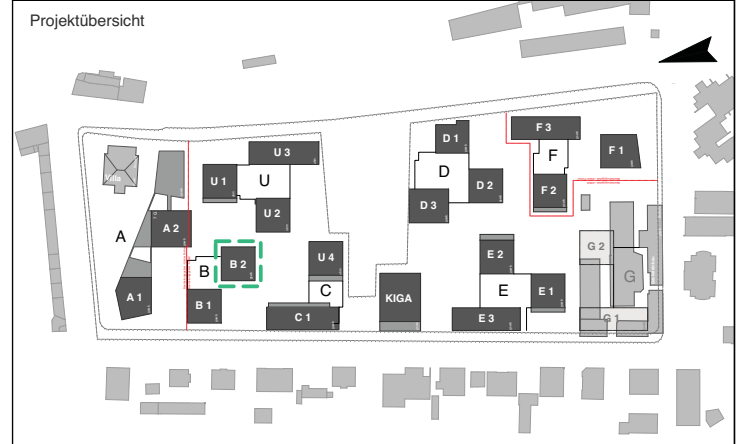
Geschoßübersicht

Alle öffentbaren Fenster sind Drehkipfenster, restliche Fenster sind fixverglast.
 Dargestellte Einrichtungsgegenstände sind unverbindliche Vorschläge, zulässige Bautoleranzen sind möglich, Planmaße sind Rohbaumaße.
 Für die Einrichtung gilt es Naturmaß zu nehmen. Geringfügige Flächenabweichungen aufgrund technischer oder behördlicher Erfordernisse können nicht ausgeschlossen werden. Allfällige strichliert dargestellte Sanitärgegenstände stellen Umbaumöglichkeiten auf barrierefreies Wohnen dar.



Maßstab	Nummer / Index / Datum	Bauaufsicht	HT/ET	Freigabe
1:100	RIB-V2-B2.06.0a / 0 02.05.2017			

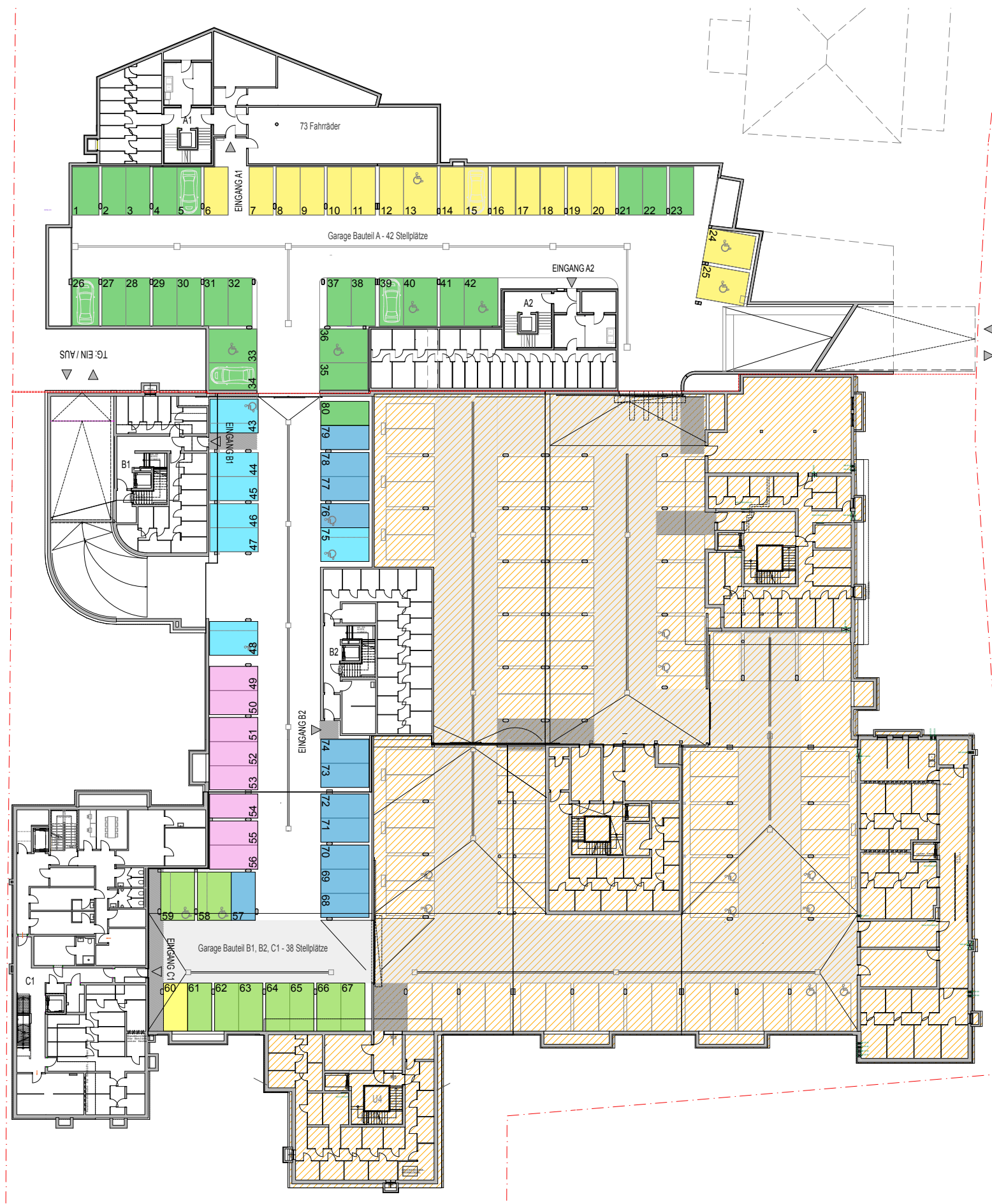
Geschoß	Rechtsform	Bauteil / Top	Zimmer	m ²
Kellergeschoß Haus B2		B2		



Alle öffentbaren Fenster sind Drehkipfenster, restliche Fenster sind fixverglast.
 Dargestellte Einrichtungsgegenstände sind unverbindliche Vorschläge, zulässige Bautoleranzen sind möglich, Planmaße sind Rohbaumaße.
 Für die Einrichtung gilt es Naturmaß zu nehmen. Geringfügige Flächenabweichungen aufgrund technischer oder behördlicher Erfordernisse können nicht ausgeschlossen werden. Allfällige strichliert dargestellte Sanitärgegenstände stellen Umbaumöglichkeiten auf barrierefreies Wohnen dar.



Maßstab	Numer / Index / Datum	Bauaufsicht	HT/ET	Freigabe
1:100	RIB-V2-B2-1.0a / 0 02.05.2017			



Projekt
QUARTIER RIEDENBURG

Bauherr
gswb Gemeinnützige Salzburger Wohnbaugesellschaft m.b.H. Ignaz-Harrer-Straße 84 5020 Salzburg

Planer
Atelier Thomas Pucher ZT GmbH Bahnhofgürtel 77/6 | A-8020 Graz
fally plus partner. **SCHWARZENBACHER STRUBER ARCHITEKTEN**

Geschoß	Rechtsform	Bauteil / Top	Zimmer	m²
Tiefgarage Nord		Nord TG B, C		

Projektübersicht

Legende

	BT A1 & A2 - Miete	26 Stellplätze
	BT A1 & A2 - Geschäfte & Büros	17 Stellplätze
	BT B1 - Senioren	7 Stellplätze
	BT B2 - Mietkauf	12 Stellplätze
	BT B2 - Eigentum	8 Stellplätze
	BT C1 - Miete	9 Stellplätze
	BT C1 - Kulinarium/Café	1 Stellplatz
	Bauteile UBM	

Maßstab 1:500 Nummer / Index / Datum RIB-V2-TG.BCD / 0 02.05.2017 Bauaufsicht HT/ET Freigabe

Alle öffentl. Fenster sind Drehkippenfenster, restliche Fenster sind fixvergl. Dargestellte Einrichtungsgegenstände sind unverbindliche Vorschläge, zulässige Bautoleranzen sind möglich, Planmaße sind Rohbaumaße. Für die Einrichtung gilt es Naturmaß zu nehmen. Geringfügige Flächenabweichungen aufgrund technischer oder behördlicher Erfordernisse können nicht ausgeschlossen werden. Allfällige strichliert dargestellte Sanitärgegenstände stellen Umbaumöglichkeiten auf barrierefreies Wohnen dar.

