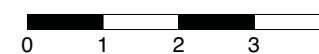


Alle öffenbaren Fenster sind Drehkippenfenster, restliche Fenster sind fixverglast.
 Dargestellte Einrichtungsgegenstände sind unverbindliche Vorschläge, zulässige Bautoleranzen sind möglich, Planmaße sind Rohbaumaße.
 Für die Einrichtung gilt es Naturmaß zu nehmen. Geringfügige Flächenabweichungen aufgrund technischer oder behördlicher Erfordernisse können nicht ausgeschlossen werden. Allfällige strichliert dargestellte Sanitärgegenstände stellen Umbaumöglichkeiten auf barrierefreies Wohnen dar.

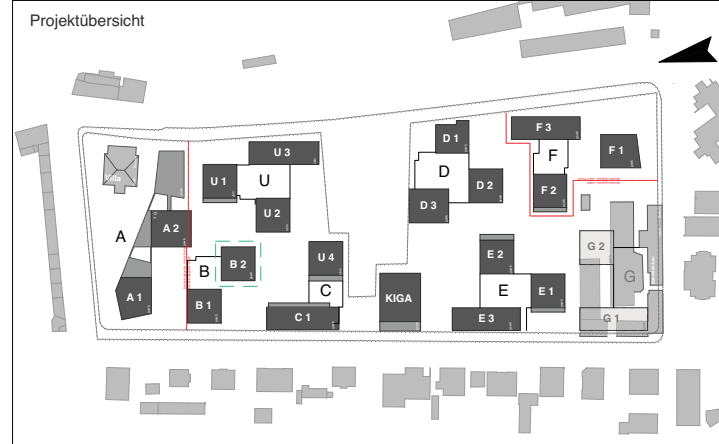


Projekt
QUARTIER RIEDENBURG
 Moosstraße 1C

Bauherr
gswb
 Gemeinnützige Salzburger
 Wohnbaugesellschaft m.b.H.
 Ignaz-Harrer-Straße 84
 5020 Salzburg

Planer
fally plus partner.
 Architekten ZT GmbH
SCHWARZENBACHER STRUBER ARCHITEKTEN

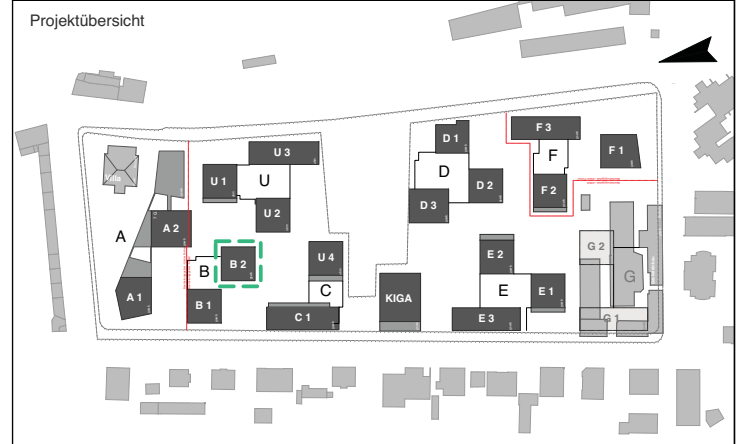
Geschoß	Rechtsform	Bauteil / Top	Zimmer	m²
1.Obergeschoß Haus B2		B2		



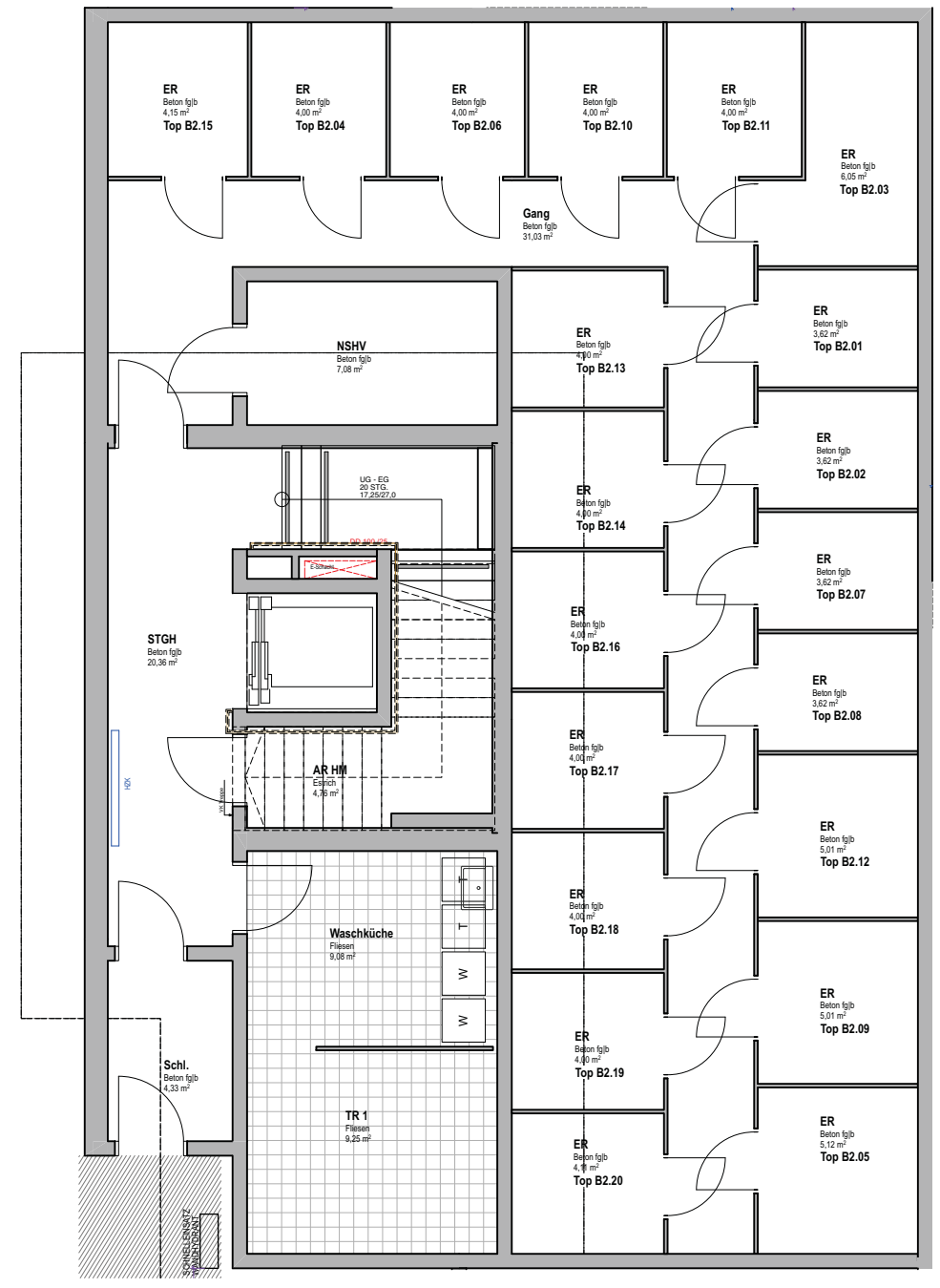
Geschoßübersicht

Maßstab	Nummer / Index / Datum	Bauaufsicht	HT/ET	Freigabe
1:100	RIB-V2-B2.01.0a / 0 02.05.2017			

Geschoß	Rechtsform	Bauteil / Top	Zimmer	m ²
Kellergeschoß Haus B2		B2		



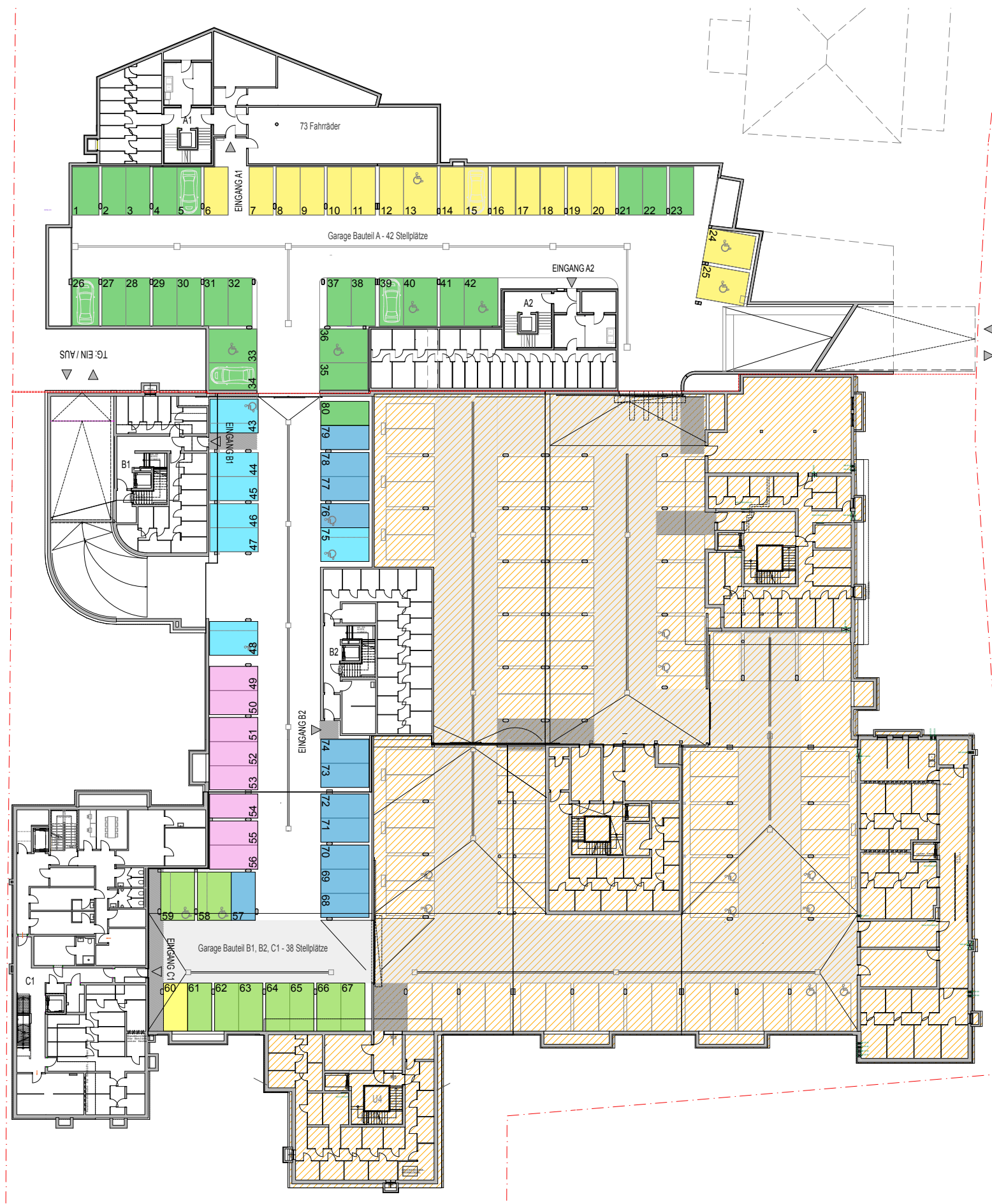
Geschoßübersicht



Alle öffentbaren Fenster sind Drehkipfenster, restliche Fenster sind fixverglast.
 Dargestellte Einrichtungsgegenstände sind unverbindliche Vorschläge, zulässige Bautoleranzen sind möglich, Planmaße sind Rohbaumaße.
 Für die Einrichtung gilt es Naturmaß zu nehmen. Geringfügige Flächenabweichungen aufgrund technischer oder behördlicher Erfordernisse können nicht ausgeschlossen werden. Allfällige strichliert dargestellte Sanitärgegenstände stellen Umbaumöglichkeiten auf barrierefreies Wohnen dar.



Maßstab	Nummer / Index / Datum	Bauaufsicht	HT/ET	Freigabe
1:100	RIB-V2-B2-1.0a / 0 02.05.2017			



Projekt
QUARTIER RIEDENBURG

Bauherr
gswb Gemeinnützige Salzburger Wohnbaugesellschaft m.b.H.
 Ignaz-Harrer-Straße 84
 5020 Salzburg

Planer
Atelier Thomas Pucher ZT GmbH
 Bahnhofgürtel 77/6 | A-8020 Graz

fally plus partner.
SCHWARZENBACHER STRUBER ARCHITEKTEN

Geschoß	Rechtsform	Bauteil / Top	Zimmer	m²
Tiefgarage Nord		Nord TG B, C		

Projektübersicht

Legende

	BT A1 & A2 - Miete	26 Stellplätze
	BT A1 & A2 - Geschäfte & Büros	17 Stellplätze
	BT B1 - Senioren	7 Stellplätze
	BT B2 - Mietkauf	12 Stellplätze
	BT B2 - Eigentum	8 Stellplätze
	BT C1 - Miete	9 Stellplätze
	BT C1 - Kulinarium/Café	1 Stellplatz
	Bauteile UBM	

Maßstab 1:500
 Nummer / Index / Datum RIB-V2-TG.BCD / 02.05.2017
 Bauaufsicht
 HT/ET
 Freigabe

Alle öffentl. Fenster sind Drehklappenfenster, restliche Fenster sind fixverglast.
 Dargestellte Einrichtungsgegenstände sind unverbindliche Vorschläge, zulässige Bautoleranzen sind möglich, Planmaße sind Rohbaumaße.
 Für die Einrichtung gilt es Naturmaß zu nehmen. Geringfügige Flächenabweichungen aufgrund technischer oder behördlicher Erfordernisse können nicht ausgeschlossen werden. Allfällige strichliert dargestellte Sanitärgegenstände stellen Umbaumöglichkeiten auf barrierefreies Wohnen dar.

